



СОГЛАСОВАНО
Председатель ТРОД «ДИВО»

Л.И. Самохвалова
«14» марта 2025 г.

УТВЕРЖДАЮ
Заведующий МАДОУ № 82



С.Е. Щенова
«14» марта 2025 г.

ПАСПОРТ ДОСТУПНОСТИ объекта социальной инфраструктуры (ОСИ) № 2

1. Общие сведения об объекте

- 1.1. Наименование (вид) объекта: Нежилое здание, корпус 1;
- 1.2. Адрес объекта: 634062 г. Томск, ул. Беринга, 3/3;
- 1.3. Сведения о размещении объекта:
 - отдельно стоящее здание 2 этажа, 3648,9 кв.м.;
 - наличие прилегающего земельного участка (да, нет) 10443 кв.м.;
- 1.4. Год постройки здания 1984 г., последнего капитального ремонта нет;
- 1.5. Дата предстоящих плановых ремонтных работ: 2025-2028 гг.;
- 1.6. Название организации (учреждения), (полное юридическое наименование – согласно Уставу, краткое наименование) Муниципальное автономное дошкольное образовательное учреждение центр развития ребенка - детский сад № 82 г. Томска (МАДОУ № 82);
- 1.7. Юридический адрес организации (учреждения): 634062, г. Томск, ул. Беринга, 3/3;
- 1.8. Основание для пользования объектом (оперативное управление, аренда, собственность);
- 1.9. Форма собственности (государственная, негосударственная);
- 1.10. Территориальная принадлежность (федеральная, региональная, муниципальная);
- 1.11. Вышестоящая организация (наименование) Департамент образования администрации Города Томска;
- 1.12. Адрес вышестоящей организации, другие координаты 634021 г. Томск, ул. Шевченко, д. 41а.

2. Характеристика деятельности организации на объекте (по обслуживанию населения)

- 2.1 Сфера деятельности (здравоохранение, образование, социальная защита, физическая культура и спорт, культура, связь и информация, транспорт, жилой фонд, потребительский рынок и сфера услуг, другое);
- 2.2 Виды оказываемых услуг: услуги дошкольного образования;
- 2.3 Форма оказания услуг: (на объекте, с дневным пребыванием, в т.ч. проживанием, на дому, дистанционно);
- 2.4 Категории обслуживаемого населения по возрасту: (дети, взрослые трудоспособного возраста, пожилые; все возрастные категории);
- 2.5 Категории обслуживаемых инвалидов: инвалиды, передвигающиеся на коляске, инвалиды с нарушениями опорно-двигательного аппарата; нарушениями зрения, нарушениями слуха, нарушениями умственного развития;
- 2.6 Плановая мощность: посещаемость (количество обслуживаемых в день), вместимость, пропускная способность 300;
- 2.7 Участие в исполнении индивидуальной программы реабилитации или абилитации (ИПРА) инвалида, ребенка-инвалида (да, нет).

ДОКУМЕНТ ПОДПИСАН ЭЛЕКТРОННОЙ ПОДПИСЬЮ

МУНИЦИПАЛЬНОЕ АВТОНОМНОЕ ДОШКОЛЬНОЕ ОБРАЗОВАТЕЛЬНОЕ
УЧРЕЖДЕНИЕ ЦЕНТР РАЗВИТИЯ РЕБЕНКА - ДЕТСКИЙ САД № 82
Г.ТОМСКА, Щенова Светлана Ефимовна, ЗАВЕДУЮЩАЯ

03.06.25 12:14 (MSK)

Сертификат 0594092351E39E2D07E4260EBF851069
Действует с 14.04.25 по 08.07.26

3. Состояние доступности объекта

3.1 Путь следования к объекту пассажирским транспортом

(описать маршрут движения с использованием пассажирского транспорта)

Автобусы маршрутом: № 29, 38 до остановки «Черных»;

наличие адаптированного пассажирского транспорта к объекту: нет;

3.2 Путь к объекту от ближайшей остановки пассажирского транспорта:

3.2.1 расстояние до объекта от остановки транспорта 350 м.;

3.2.2 время движения (пешком) 4-6 мин.;

3.2.3 наличие выделенного от проезжей части пешеходного пути (да, нет);

3.2.4 Перекрестки: нерегулируемые; регулируемые, со звуковой сигнализацией, таймером;

3.2.5 Информация на пути следования к объекту: акустическая, тактильная, визуальная;
нет;

3.2.6 Перепады высоты на пути: есть, нет (неровности покрытия)

Их обустройство для инвалидов на коляске: да, нет;

3.3 Организация доступности объекта для инвалидов – форма обслуживания*

№ п/п	Категория инвалидов (вид нарушения)	Вариант организации доступности объекта (формы обслуживания) *
1	Все категории инвалидов и МГН	ДУ
	<i>в том числе инвалиды:</i>	
2	передвигающиеся на креслах-колясках	ДУ
3	с нарушениями опорно-двигательного аппарата	ДУ
4	с нарушениями зрения	ДУ
5	с нарушениями слуха	ДУ
6	с нарушениями умственного развития	ДУ

* - указывается один из вариантов: «А», «Б», «ДУ», «ВНД»

3.4 Состояние доступности основных структурно-функциональных зон

№ п/п	Основные структурно-функциональные зоны	Состояние доступности, в том числе для основных категорий инвалидов**
1	Территория, прилегающая к зданию (участок)	ДУ
2	Вход (входы) в здание	ДУ
3	Путь (пути) движения внутри здания (в т.ч. пути эвакуации)	ДУ
4	Зона целевого назначения здания (целевого посещения объекта) Вариант I	ДУ
4а	Зона целевого назначения здания (целевого посещения объекта) Вариант II	ДУ
5	Санитарно-гигиенические помещения	ДУ
6	Система информации и связи (на всех зонах)	ДУ

** Указывается: ДП-В - доступно полностью всем; ДП-И (К, О, С, Г, У) – доступно полностью избирательно (указать категории инвалидов); ДЧ-В - доступно частично всем; ДЧ-И (К, О, С, Г, У) – доступно частично избирательно (указать категории инвалидов); ДУ - доступно условно, ВНД – временно недоступно

3.5. ИТОГОВОЕ ЗАКЛЮЧЕНИЕ о состоянии доступности ОСИ: ДУ.

4. Управленческое решение

4.1. Рекомендации по адаптации основных структурных элементов объекта

№ п/п	Основные структурно-функциональные зоны объекта	Рекомендации по адаптации объекта (вид работы) *
1	Территория, прилегающая к зданию (участок)	Текущий ремонт
2	Вход (входы) в здание	Текущий ремонт
3	Путь (пути) движения внутри здания (в т.ч. пути эвакуации)	Текущий ремонт
4	Зона целевого назначения здания (целевого посещения объекта) Вариант I	Текущий ремонт
4а	Зона целевого назначения здания (целевого посещения объекта) Вариант II	Текущий ремонт
5	Санитарно-гигиенические помещения	Текущий ремонт
6	Система информации на объекте (на всех зонах)	Текущий ремонт
7	Все зоны и участки	Текущий ремонт

*- указывается один из вариантов (видов работ): не нуждается; ремонт (текущий, капитальный); индивидуальное решение с ТСР; технические решения невозможны – организация альтернативной формы обслуживания

4.2. Период проведения работ 2025-2028 гг. в рамках исполнения Программы (плана) адаптации объекта социальной инфраструктуры и обеспечения доступности услуг для инвалидов и других МГН;

(указывается наименование документа: программы, плана)

4.3 Ожидаемый результат (по состоянию доступности) после выполнения работ по адаптации ДЧ-В;

Оценка результата исполнения программы, плана (по состоянию доступности) ДУ;

4.4. Для принятия решения (нужное подчеркнуть):

4.4.1. согласование Комиссии: требуется, не требуется;

4.4.2. согласование работ с надзорными органами (в сфере проектирования и строительства, архитектуры, охраны памятников, другое - указать): требуется, не требуется;

4.4.3. техническая экспертиза; разработка проектно-сметной документации; требуется, не требуется;

4.4.4. согласование с вышестоящей организацией (собственником объекта); требуется, не требуется;

4.4.5. согласование с общественными организациями инвалидов требуется, не требуется;

4.4.6. другое

Имеется заключение уполномоченной организации о состоянии доступности объекта (наименование документа и выдавшей его организации, дата), прилагается, не имеется;

4.5. Информация может быть размещена (обновлена) на Карте доступности субъекта РФ <http://zhit-vmeste.ru/>

5. Особые отметки

Паспорт сформирован на основании:

1. Анкеты (информации об объекте) от «14» марта 2025 г.
2. Акта обследования объекта от «14» марта 2025 г.
3. Решения Комиссии от «14» марта 2025 г.

УТВЕРЖДАЮ
Заведующий МАДОУ № 82

С.Е. Щенова

«__» марта 2025 г.



АНКЕТА
(информация об объекте социальной инфраструктуры)
К ПАСПОРТУ ДОСТУПНОСТИ ОСИ
№ 2

«14» марта 2025 г.

1. Общие сведения об объекте

- 1.1. Наименование (вид) объекта: Нежилое здание, корпус 1;
- 1.2. Адрес объекта: 634062 г. Томск, ул. Беринга, 3/3;
- 1.3. Сведения о размещении объекта:
 - отдельно стоящее здание 2 этажа, 3648,9 кв.м.;
 - наличие прилегающего земельного участка (да, нет) 10443 кв.м.;
- 1.4. Год постройки здания 1984 г., последнего капитального ремонта нет;
- 1.5. Дата предстоящих плановых ремонтных работ: 2025-2028 гг.;
- 1.6. Название организации (учреждения), (полное юридическое наименование – согласно Уставу, краткое наименование) Муниципальное автономное дошкольное образовательное учреждение центр развития ребенка - детский сад № 82 г. Томска (МАДОУ № 82);
- 1.7. Юридический адрес организации (учреждения): 634062, г. Томск, ул. Беринга, 3/3;
- 1.8. Основание для пользования объектом (оперативное управление, аренда, собственность);
- 1.9. Форма собственности (государственная, негосударственная);
- 1.10. Территориальная принадлежность (федеральная, региональная, муниципальная);
- 1.11. Вышестоящая организация (наименование) Департамент образования администрации Города Томска;
- 1.12. Адрес вышестоящей организации, другие координаты 634021 г. Томск, ул. Шевченко, д. 41а.

2. Характеристика деятельности организации на объекте
(по обслуживанию населения)

- 2.1 Сфера деятельности (здравоохранение, образование, социальная защита, физическая культура и спорт, культура, связь и информация, транспорт, жилой фонд, потребительский рынок и сфера услуг, другое);
- 2.2 Виды оказываемых услуг: услуги дошкольного образования;
- 2.3 Форма оказания услуг: (на объекте, с дневным пребыванием, в т.ч. проживанием, на дому, дистанционно);
- 2.4 Категории обслуживаемого населения по возрасту: (дети, взрослые трудоспособного возраста, пожилые; все возрастные категории);
- 2.5 Категории обслуживаемых инвалидов: инвалиды, передвигающиеся на коляске, инвалиды с нарушениями опорно-двигательного аппарата; нарушениями зрения, нарушениями слуха, нарушениями умственного развития;
- 2.6 Плановая мощность: посещаемость (количество обслуживаемых в день), вместимость, пропускная способность 300;
- 2.7 Участие в исполнении индивидуальной программы реабилитации или абилитации (ИПРА) инвалида, ребенка-инвалида (да, нет).

3. Состояние доступности объекта

3.1 Путь следования к объекту пассажирским транспортом

(описать маршрут движения с использованием пассажирского транспорта)

Автобусы маршрутом: № 29, 38 до остановки «Черных»;

наличие адаптированного пассажирского транспорта к объекту: нет;

3.2 Путь к объекту от ближайшей остановки пассажирского транспорта:

3.2.1 расстояние до объекта от остановки транспорта 350 м.;

3.2.2 время движения (пешком) 4-6 мин.;

3.2.3 наличие выделенного от проезжей части пешеходного пути (да, нет);

3.2.4 Перекрестки: нерегулируемые; регулируемые, со звуковой сигнализацией, таймером;

3.2.5 Информация на пути следования к объекту: акустическая, тактильная, визуальная; нет;

3.2.6 Перепады высоты на пути: есть, нет (неровности покрытия)

Их обустройство для инвалидов на коляске: да, нет;

3.3 Организация доступности объекта для инвалидов – форма обслуживания*

№ п/п	Категория инвалидов (вид нарушения)	Вариант организации доступности объекта (формы обслуживания) *
1	Все категории инвалидов и МГН	ДУ
	<i>в том числе инвалиды:</i>	
2	передвигающиеся на креслах-колясках	ДУ
3	с нарушениями опорно-двигательного аппарата	ДУ
4	с нарушениями зрения	ДУ
5	с нарушениями слуха	ДУ
6	с нарушениями умственного развития	ДУ

* - указывается один из вариантов: «А», «Б», «ДУ», «ВНД»

3.4 Состояние доступности основных структурно-функциональных зон

№ п/п	Основные структурно-функциональные зоны	Состояние доступности, в том числе для основных категорий инвалидов**
1	Территория, прилегающая к зданию (участок)	ДУ
2	Вход (входы) в здание	ДУ
3	Путь (пути) движения внутри здания (в т.ч. пути эвакуации)	ДУ
4	Зона целевого назначения здания (целевого посещения объекта) Вариант I	ДУ
4а	Зона целевого назначения здания (целевого посещения объекта) Вариант II	ДУ
5	Санитарно-гигиенические помещения	ДУ
6	Система информации и связи (на всех зонах)	ДУ

** Указывается: ДП-В - доступно полностью всем; ДП-И (К, О, С, Г, У) – доступно полностью избирательно (указать категории инвалидов); ДЧ-В - доступно частично всем; ДЧ-И (К, О, С, Г, У) – доступно частично избирательно (указать категории инвалидов); ДУ - доступно условно, ВНД – временно недоступно

Размещение информации на Карте доступности субъекта РФ согласовано

Заведующий МАДОУ

Щенова Светлана Ефимовна
тел. 8 (3822) 674-818

(должность, подпись, Ф.И.О.; координаты для связи уполномоченного представителя объекта)

УТВЕРЖДАЮ
Заведующий МАДОУ № 82


С.Е. Щенова
«14» марта 2025 г.



**АКТ ОБСЛЕДОВАНИЯ
объекта социальной инфраструктуры
К ПАСПОРТУ ДОСТУПНОСТИ ОСИ
№ 2**

«14» марта 2025 г.

1. Общие сведения об объекте

- 1.1. Наименование (вид) объекта: Нежилое здание, корпус 1;
- 1.2. Адрес объекта: 634062 г. Томск, ул. Беринга, 3/3;
- 1.3. Сведения о размещении объекта:
 - отдельно стоящее здание 2 этажа, 3648,9 кв.м.;
 - наличие прилегающего земельного участка (да, нет) 10443 кв.м.;
- 1.4. Год постройки здания 1984 г., последнего капитального ремонта нет;
- 1.5. Дата предстоящих плановых ремонтных работ: 2025-2028 гг.;
- 1.6. Название организации (учреждения), (полное юридическое наименование – согласно Уставу, краткое наименование) Муниципальное автономное дошкольное образовательное учреждение центр развития ребенка - детский сад № 82 г. Томска (МАДОУ № 82);
- 1.7. Юридический адрес организации (учреждения): 634062, г. Томск, ул. Беринга, 3/3.

2. Характеристика деятельности организации на объекте

Дополнительная информация: оказание услуг дошкольного образования.

3. Состояние доступности объекта

3.1 Путь следования к объекту пассажирским транспортом

(описать маршрут движения с использованием пассажирского транспорта)

Автобусы маршрутом: № 29, 38 до остановки «Черных»;

наличие адаптированного пассажирского транспорта к объекту: нет;

3.2 Путь к объекту от ближайшей остановки пассажирского транспорта:

3.2.1 расстояние до объекта от остановки транспорта 350 м.;

3.2.2 время движения (пешком) 4-6 мин.;

3.2.3 наличие выделенного от проезжей части пешеходного пути (да, нет);

3.2.4 Перекрестки: нерегулируемые; регулируемые, со звуковой сигнализацией, таймером;

3.2.5 Информация на пути следования к объекту: акустическая, тактильная, визуальная; нет;

3.2.6 Перепады высоты на пути: есть, нет (неровности покрытия)

Их обустройство для инвалидов на коляске: да, нет;

3.3 Организация доступности объекта для инвалидов – форма обслуживания

№ п/п	Категория инвалидов (вид нарушения)	Вариант организации доступности объекта (формы обслуживания) *
1	Все категории инвалидов и МГН	ДУ
	<i>в том числе инвалиды:</i>	
2	передвигающиеся на креслах-колясках	ДУ
3	с нарушениями опорно-двигательного аппарата	ДУ
4	с нарушениями зрения	ДУ
5	с нарушениями слуха	ДУ
6	с нарушениями умственного развития	ДУ

* - указывается один из вариантов (в соотв. с Приказом Минтруда России от 25.12.2012 № 627):
 - вариант "А" - доступность всех зон и помещений (универсальная);
 - вариант "Б" - выделены для обслуживания инвалидов специальные участки и помещения;
 - вариант "ДУ" - обеспечена условная доступность: помощь сотрудника организации на объекте либо услуги представляются на дому или дистанционно;
 - "ВНД" - временно недоступно: доступность не организована.

3.4 Состояние доступности основных структурно-функциональных зон

№ п/п	Основные структурно-функциональные зоны	Состояние доступности, в том числе для основных категорий инвалидов**	Приложение	
			№ на плане	№ фото
1	Территория, прилегающая к зданию (участок)	ДУ	-	1-7
2	Вход (входы) в здание	ДУ	-	7-15
3	Путь (пути) движения внутри здания (в т.ч. пути эвакуации)	ДУ	-	16-18, 52-56, 58, 62-64, 69-71, 74, 76, 86, 90-96
4	Зона целевого назначения здания (целевого посещения объекта) Вариант I Зона обслуживания инвалидов	ДУ	-	19-51, 57, 59-61, 62-68, 72-85
4а	Зона целевого назначения здания (целевого посещения объекта) Вариант II Места приложения труда	ДУ	-	19-51, 57, 59-61, 62-68, 72-85
5	Санитарно-гигиенические помещения	ДУ	-	81-82, 87-89
6	Система информации и связи (на всех зонах)	ДУ	-	8, 11, 14, 17, 19, 44, 48, 52-53, 65, 72, 87

** Указывается: ДП-В - доступно полностью всем; ДП-И (К, О, С, Г, У) – доступно полностью избирательно (указать категории инвалидов); ДЧ-В - доступно частично всем; ДЧ-И (К, О, С, Г, У) – доступно частично избирательно (указать категории инвалидов); ДУ - доступно условно, ВНД – недоступно (согласно Таблице 10 методики «Приказ Минтруда России от 25.12.2012 № 627»)

3.5. ИТОГОВОЕ ЗАКЛЮЧЕНИЕ о состоянии доступности ОСИ: ДУ.

4. Управленческое решение (проект)

4.1. Рекомендации по адаптации основных структурных элементов объекта:

№ п/п	Основные структурно-функциональные зоны объекта	Рекомендации по адаптации объекта (вид работы) *
1	Территория, прилегающая к зданию (участок)	Текущий ремонт
2	Вход (входы) в здание	Текущий ремонт
3	Путь (пути) движения внутри здания (в т.ч. пути эвакуации)	Текущий ремонт
4	Зона целевого назначения здания (целевого посещения объекта) Вариант I	Текущий ремонт
4а	Зона целевого назначения здания (целевого посещения объекта) Вариант II	Текущий ремонт
5	Санитарно-гигиенические помещения	Текущий ремонт
6	Система информации на объекте (на всех зонах)	Текущий ремонт
7	Все зоны и участки	Текущий ремонт

*- указывается один из вариантов (видов работ): не нуждается; ремонт (текущий, капитальный); индивидуальное решение с техническими средствами реабилитации (ТСР); технические решения невозможны – организация альтернативной формы обслуживания

4.2. Период проведения работ 2025-2028 гг. в рамках исполнения Программы (плана) адаптации объекта социальной инфраструктуры и обеспечения доступности услуг для инвалидов и других МГН;

(указывается наименование документа: программы, плана)

4.3 Ожидаемый результат (по состоянию доступности) после выполнения работ по адаптации ДЧ-В;

Оценка результата исполнения программы, плана (по состоянию доступности) ДУ;

4.4. Для принятия решения (нужное подчеркнуть):

4.4.1. согласование Комиссии: требуется, не требуется;

4.4.2. согласование работ с надзорными органами (в сфере проектирования и строительства, архитектуры, охраны памятников, другое - указать): требуется, не требуется;

4.4.3. техническая экспертиза; разработка проектно-сметной документации: требуется, не требуется;

4.4.4. согласование с вышестоящей организацией (собственником объекта): требуется, не требуется;

4.4.5. согласование с общественными организациями инвалидов: требуется, не требуется;

4.4.6. другое

Имеется заключение уполномоченной организации о состоянии доступности объекта (наименование документа и выдавшей его организации, дата): прилагается, не имеется;

4.5. Информация может быть размещена (обновлена) на Карте доступности субъекта РФ <http://zhit-vmeste.ru/>

5. Особые отметки

ПРИЛОЖЕНИЯ:

Результаты обследования:

- | | |
|--|-------------|
| 1. Территории, прилегающей к объекту | на 1 листе. |
| 2. Входа (входов) в здание | на 1 листе. |
| 3. Путей движения в здании | на 1 листе. |
| 4. Зоны целевого назначения объекта. Вариант I | на 1 листе. |
| 4а. Зоны целевого назначения объекта. Вариант II | на 1 листе. |
| 5. Санитарно-гигиенических помещений | на 1 листе. |
| 6. Системы информации (и связи) на объекте | на 1 листе. |

Результаты фотофиксации на объекте
Поэтажные планы, паспорт БТИ

на 96 фото.
на _____ листах.

Председатель комиссии:

Заведующий

Щенова Светлана Ефимовна

(Должность, Ф.И.О.)

Заведующий



(Подпись)

Члены комиссии:

Заведующий хозяйством

Цынтин Владимир Михайлович

(Должность, Ф.И.О.)

Заведующий хозяйством

[Handwritten signature]

(Подпись)

Заведующий хозяйством

Ляхова Анжелика Александровна

(Должность, Ф.И.О.)

Заведующий хозяйством

[Handwritten signature]

(Подпись)

Управленческое решение согласовано « 14 » марта 2025 г. (протокол № _____)
Комиссией.

I Результаты обследования:

1. Территории, прилегающей к зданию (участка)

МАДОУ № 82, корпус 1,

г. Томск, ул. Беринга, 3/3

Наименование объекта, адрес

№ п/п	Наименование функционально-планировочного элемента	Наличие элемента		Выявленные нарушения и замечания		Работы по адаптации объектов	
		есть/нет	№ фото	Содержание	Значимо для инвалида (категория)	Содержание	Виды работ
1.1	Вход (входы) на территорию	есть	1	Отсутствует тактильная информация об объекте	С	Установить указатели к доступному входу и табло в соответствии с п. 6.5.1 СП 59.13330.2020	Текущий ремонт
1.2	Путь (пути) движения на территории	есть	2-7	Отсутствуют тактильные указатели	С	Установить информационные и тактильные указатели в соответствии с п. 5.1.3 СП 59.13330.2020 и ГОСТ Р 52875-2018	Текущий ремонт
1.3	Лестница (наружная)	нет	-	-	-	-	-
1.4	Пандус (наружный)	нет	-	-	-	-	-
1.5	Автостоянка и парковка	нет	-	Отсутствует парковочное место для МГН	К, О, С, Г, У	Оборудовать автостоянку, парковку в соответствии с п. 5.2.1-5.2.5 СП 59.13330.2020	Текущий ремонт

II Заключение по зоне:

Наименование структурно-функциональной зоны	Состояние доступности* (к пункту 3.4 Акта обследования ОСИ)	Приложение		Рекомендации по адаптации (вид работы) ** к пункту 4.1 Акта обследования ОСИ
		№ на плане	№ фото	
Территория, прилегающая к зданию (участок)	ДУ	-	1-7	Текущий ремонт

* указывается: **ДП-В** - доступно полностью всем; **ДП-И** (К, О, С, Г, У) – доступно полностью избирательно (указать категории инвалидов); **ДЧ-В** - доступно частично всем; **ДЧ-И** (К, О, С, Г, У) – доступно частично избирательно (указать категории инвалидов); **ДУ** - доступно условно, **ВНД** - недоступно

**указывается один из вариантов: не нуждается; ремонт (текущий, капитальный); индивидуальное решение с ТСР; технические решения невозможны – организация альтернативной формы обслуживания

I Результаты обследования:

2. Входа (входов) в здание

МАДОУ № 82, корпус 1,

г. Томск, ул. Беринга, 3/3

Наименование объекта, адрес

№ п/п	Наименование функционально-планировочного элемента	Наличие элемента		Выявленные нарушения и замечания		Работы по адаптации объектов	
		есть/нет	№ фото	Содержание	Значимо для инвалида (категория)	Содержание	Виды работ
2.1	Лестница (наружная)	есть	8	Отсутствуют напольные тактильные индикаторы	С	Установить напольные тактильные индикаторы в соответствии с ГОСТ Р 52875-2018	Текущий ремонт
2.2	Пандус (наружный)	есть	7-10	-	-	-	-
2.3	Входная площадка (перед дверью)	есть	8	-	-	-	-
2.4	Дверь (входная)	есть	11-12, 14-15	Отсутствуют напольные тактильные индикаторы, контактная информация для вызова помощи, доводчик с задержкой, ширина двери менее 90 см., высокие пороги	К, О, С, Г, У	Установить тактильные напольные индикаторы, указать контактную информацию, снизить высоту порогов, заменить двери и установить доводчик с задержкой в соответствии с п. 6.1.1, 6.1.5, 6.2.4 СП 59.13330.2020, ГОСТ Р 52875-2018 и Ф.З. 181 ст.15	Текущий ремонт
2.5	Тамбур	есть	12-15	-	-	-	-

II Заключение по зоне:

Наименование структурно-функциональной зоны	Состояние доступности* (к пункту 3.4 Акта обследования ОСИ)	Приложение		Рекомендации по адаптации (вид работы) ** к пункту 4.1 Акта обследования ОСИ
		№ на плане	№ фото	
Вход (входы) в здание	ДУ	-	7-15	Текущий ремонт

* указывается: ДП-В - доступно полностью всем; ДП-И (К, О, С, Г, У) – доступно полностью избирательно (указать категории инвалидов); ДЧ-В - доступно частично всем; ДЧ-И (К, О, С, Г, У) – доступно частично избирательно (указать категории инвалидов); ДУ - доступно условно, ВНД - недоступно

**указывается один из вариантов: не нуждается; ремонт (текущий, капитальный); индивидуальное решение с ТСР; технические решения невозможны – организация альтернативной формы обслуживания

I Результаты обследования:

2. Входа (входов) в здание

МАДОУ № 82, корпус 1,

г. Томск, ул. Беринга, 3/3

Наименование объекта, адрес

№ п/п	Наименование функционально-планировочного элемента	Наличие элемента		Выявленные нарушения и замечания		Работы по адаптации объектов	
		есть/ нет	№ фото	Содержание	Значимо для инвалида (категория)	Содержание	Виды работ
2.1	Лестница (наружная)	есть	8	Отсутствуют напольные тактильные индикаторы	С	Установить напольные тактильные индикаторы в соответствии с ГОСТ Р 52875-2018	Текущий ремонт
2.2	Пандус (наружный)	есть	7-10	-	-	-	-
2.3	Входная площадка (перед дверью)	есть	8	-	-	-	-
2.4	Дверь (входная)	есть	11-12, 14-15	Отсутствуют напольные тактильные индикаторы, контактная информация для вызова помощи, доводчик с задержкой, ширина двери менее 90 см., высокие пороги	К, О, С, Г, У	Установить тактильные напольные индикаторы, указать контактную информацию, снизить высоту порогов, заменить двери и установить доводчик с задержкой в соответствии с п. 6.1.1, 6.1.5, 6.2.4 СП 59.13330.2020, ГОСТ Р 52875-2018 и Ф.З. 181 ст.15	Текущий ремонт
2.5	Тамбур	есть	12-15	-	-	-	-

II Заключение по зоне:

Наименование структурно-функциональной зоны	Состояние доступности* (к пункту 3.4 Акта обследования ОСИ)	Приложение		Рекомендации по адаптации (вид работы) ** к пункту 4.1 Акта обследования ОСИ
		№ на плане	№ фото	
Вход (входы) в здание	ДУ	-	7-15	Текущий ремонт

* указывается: **ДП-В** - доступно полностью всем; **ДП-И** (К, О, С, Г, У) – доступно полностью избирательно (указать категории инвалидов); **ДЧ-В** - доступно частично всем; **ДЧ-И** (К, О, С, Г, У) – доступно частично избирательно (указать категории инвалидов); **ДУ** - доступно условно, **ВНД** - недоступно

**указывается один из вариантов: не нуждается; ремонт (текущий, капитальный); индивидуальное решение с ТСР; технические решения невозможны – организация альтернативной формы обслуживания

I Результаты обследования:

3. Пути (путей) движения внутри здания (в т.ч. путей эвакуации)

МАДОУ № 82, корпус 1,

г. Томск, ул. Беринга, 3/3

Наименование объекта, адрес

№ п/п	Наименование функционально-планировочного элемента	Наличие элемента		Выявленные нарушения и замечания		Работы по адаптации объектов	
		есть/нет	№ фото	Содержание	Значимо для инвалида (категория)	Содержание	Виды работ
3.1	Коридор (вестибюль, зона ожидания, галерея, балкон)	есть	16-18, 58, 62-64, 69-70, 86	Отсутствует информация о путях движения МГН к зоне оказания услуг	К, О, С, Г, У	Оборудовать визуальными, тактильными (в том числе звуковыми) средствами ориентирования, предупреждения в соответствии с п. 6.2.3, 6.5 СП 59.13330.2020 и ГОСТ Р 52875-2018	Текущий ремонт
3.2	Лестница (внутри здания)	есть	71, 74, 76	Отсутствует контрастная маркировка	С	Установить контрастную маркировку в соответствии с п. 6.2.8 СП. 59.13330.2020	Текущий ремонт
3.3	Пандус (внутри здания)	нет	-	-	-	-	-
3.4	Лифт пассажирский	нет	-	-	-	-	-
3.5	Дверь	нет	-	-	-	-	-
3.6	Пути эвакуации (в т.ч. зоны безопасности)	есть	52-56, 90-96	Двери в свету менее 90 см., высокие пороги, отсутствуют пандусы	К, О, С	Оборудовать пути эвакуации в соответствии с п. 6.2.19 - 6.2.32, 6.1.2, 6.2.4 СП 59.13330.2020	Текущий ремонт

II Заключение по зоне:

Наименование структурно-функциональной зоны	Состояние доступности* (к пункту 3.4 Акта обследования ОСИ)	Приложение		Рекомендации по адаптации (вид работы) ** к пункту 4.1 Акта обследования ОСИ
		№ на плане	№ фото	
Путь (пути) движения внутри здания	ДУ	-	16-18, 52-56, 58, 62-64, 69-71, 74, 76, 86, 90-96	Текущий ремонт

* указывается: **ДП-В** - доступно полностью всем; **ДП-И** (К, О, С, Г, У) – доступно полностью избирательно (указать категории инвалидов); **ДЧ-В** - доступно частично всем; **ДЧ-И** (К, О, С, Г, У) – доступно частично избирательно (указать категории инвалидов); **ДУ** - доступно условно, **ВНД** - недоступно

**указывается один из вариантов: не нуждается; ремонт (текущий, капитальный); индивидуальное решение с ТСР; технические решения невозможны – организация альтернативной формы обслуживания

I Результаты обследования:

4. Зоны целевого назначения здания (целевого посещения объекта)

Вариант I – зона обслуживания инвалидов

МАДОУ № 82, корпус 1,

г. Томск, ул. Беринга, 3/3

Наименование объекта, адрес

№ п/п	Наименование функционально-планировочного элемента	Наличие элемента		Выявленные нарушения и замечания		Работы по адаптации объектов	
		есть/нет	№ фото	Содержание	Значимо для инвалида (категория)	Содержание	Виды работ
4.1	Кабинетная форма обслуживания	есть	19-51, 57, 65-68,	Ширина дверей в свету менее 90 см., отсутствуют тактильные таблички наименования помещений	К, О, С	Расширить двери, установить тактильные таблички в соответствии с п. 6.2.4, 6.5 СП 59.13330.2020	Текущий ремонт
4.2	Зальная форма обслуживания	есть	59-61, 72-85	Ширина дверей в свету менее 90 см., отсутствуют тактильные таблички наименования помещений	К, О, С	Расширить двери, установить тактильные таблички в соответствии с п. 6.2.4, 6.5 СП 59.13330.2020	Текущий ремонт
4.3	Прилавочная форма обслуживания	нет	-	-	-	-	-
4.4	Форма обслуживания с перемещением по маршруту	нет	-	-	-	-	-
4.5	Кабина индивидуально-го обслуживания	нет	-	-	-	-	-

II Заключение по зоне:

Наименование структурно-функциональной зоны	Состояние доступности* (к пункту 3.4 Акта обследования ОСИ)	Приложение		Рекомендации по адаптации (вид работы) ** к пункту 4.1 Акта обследования ОСИ
		№ на плане	№ фото	
Зона целевого назначения здания Вариант I	ДУ	-	19-51, 57, 59-61, 62-68, 72-85	Текущий ремонт

* указывается: **ДП-В** - доступно полностью всем; **ДП-И** (К, О, С, Г, У) – доступно полностью избирательно (указать категории инвалидов); **ДЧ-В** - доступно частично всем; **ДЧ-И** (К, О, С, Г, У) – доступно частично избирательно (указать категории инвалидов); **ДУ** - доступно условно, **ВНД** - недоступно
**указывается один из вариантов: не нуждается; ремонт (текущий, капитальный); индивидуальное решение с ТСР; технические решения невозможны – организация альтернативной формы обслуживания

I Результаты обследования:

3. Пути (путей) движения внутри здания (в т.ч. путей эвакуации)

МАДОУ № 82, корпус 1,

г. Томск, ул. Беринга, 3/3

Наименование объекта, адрес

№ п/п	Наименование функционально-планировочного элемента	Наличие элемента		Выявленные нарушения и замечания		Работы по адаптации объектов	
		есть/нет	№ фото	Содержание	Значимо для инвалида (категория)	Содержание	Виды работ
3.1	Коридор (вестибюль, зона ожидания, галерея, балкон)	есть	16-18, 58, 62-64, 69-70, 86	Отсутствует информация о путях движения МГН к зоне оказания услуг	К, О, С, Г, У	Оборудовать визуальными, тактильными (в том числе звуковыми) средствами ориентирования, предупреждения в соответствии с п. 6.2.3, 6.5 СП 59.13330.2020 и ГОСТ Р 52875-2018	Текущий ремонт
3.2	Лестница (внутри здания)	есть	71, 74, 76	Отсутствует контрастная маркировка	С	Установить контрастную маркировку в соответствии с п. 6.2.8 СП. 59.13330.2020	Текущий ремонт
3.3	Пандус (внутри здания)	нет	-	-	-	-	-
3.4	Лифт пассажирский	нет	-	-	-	-	-
3.5	Дверь	нет	-	-	-	-	-
3.6	Пути эвакуации (в т.ч. зоны безопасности)	есть	52-56, 90-96	Двери в свету менее 90 см., высокие пороги, отсутствуют пандусы	К, О, С	Оборудовать пути эвакуации в соответствии с п. 6.2.19 - 6.2.32, 6.1.2, 6.2.4 СП 59.13330.2020	Текущий ремонт

II Заключение по зоне:

Наименование структурно-функциональной зоны	Состояние доступности* (к пункту 3.4 Акта обследования ОСИ)	Приложение		Рекомендации по адаптации (вид работы) ** к пункту 4.1 Акта обследования ОСИ
		№ на плане	№ фото	
Путь (пути) движения внутри здания	ДУ	-	16-18, 52-56, 58, 62-64, 69-71, 74, 76, 86, 90-96	Текущий ремонт

* указывается: **ДП-В** - доступно полностью всем; **ДП-И** (К, О, С, Г, У) – доступно полностью избирательно (указать категории инвалидов); **ДЧ-В** - доступно частично всем; **ДЧ-И** (К, О, С, Г, У) – доступно частично избирательно (указать категории инвалидов); **ДУ** - доступно условно, **ВНД** - недоступно

**указывается один из вариантов: не нуждается; ремонт (текущий, капитальный); индивидуальное решение с ТСР; технические решения невозможны – организация альтернативной формы обслуживания

I Результаты обследования:

4. Зоны целевого назначения здания (целевого посещения объекта)

Вариант II – места приложения труда

МАДОУ № 82, корпус 1,

г. Томск, ул. Беринга, 3/3

Наименование объекта, адрес

№ п/п	Наименование функционально-планировочного элемента	Наличие элемента		Выявленные нарушения и замечания		Работы по адаптации объектов	
		есть/нет	№ фото	Содержание	Значимо для инвалида (категория)	Содержание	Виды работ
4.1	Место приложения труда	есть	19-51, 57, 59-61, 62-68, 72-85	Оборудовать места приложения труда с учетом индивидуальных особенностей работников с инвалидностью	К, О, С, Г, У	Оборудовать места приложения труда с учетом индивидуальных особенностей работников с инвалидностью, а также с учетом требований п. 9 СП 59.13330.2020 и СП 56.13330.2021	Текущий ремонт

II Заключение по зоне:

Наименование структурно-функциональной зоны	Состояние доступности* (к пункту 3.4 Акта обследования ОСИ)	Приложение		Рекомендации по адаптации (вид работы) ** к пункту 4.1 Акта обследования ОСИ
		№ на плане	№ фото	
Зона целевого назначения здания Вариант II	ДУ	-	19-51, 57, 59-61, 62-68, 72-85	Текущий ремонт

* указывается: ДП-В - доступно полностью всем; ДП-И (К, О, С, Г, У) – доступно полностью избирательно (указать категории инвалидов); ДЧ-В - доступно частично всем; ДЧ-И (К, О, С, Г, У) – доступно частично избирательно (указать категории инвалидов); ДУ - доступно условно, ВНД - недоступно

**указывается один из вариантов: не нуждается; ремонт (текущий, капитальный); индивидуальное решение с ТСР; технические решения невозможны – организация альтернативной формы обслуживания

I Результаты обследования:
5. Санитарно-гигиенических помещений

МАДОУ № 82, корпус 1,
г. Томск, ул. Беринга, 3/3
Наименование объекта, адрес

№ п/п	Наименование функционально-планировочного элемента	Наличие элемента		Выявленные нарушения и замечания		Работы по адаптации объектов	
		есть/ нет	№ фото	Содержание	Значимо для инвалида (категория)	Содержание	Виды работ
5.1	Туалетная комната	есть	81-82, 87-89	Отсутствует кнопка вызова, двери шириной менее 90 см. в свету, высокие пороги, отсутствуют системы тревожной сигнализации, санитарное оборудование не соответствуют нормам	К, О, С, Г, У	Оборудовать туалет в соответствии с п. 6.2.4, 6.3.6, 6.3.9 СП 59.13330.2020, а также с учетом требований п. 8 СП 136.13330.2012	Текущий ремонт
5.2	Душевая/ ванная комната	есть	81-82	Отсутствует кнопка вызова, двери шириной менее 90 см. в свету, высокие пороги, отсутствуют системы тревожной сигнализации, санитарное оборудование не соответствуют нормам	К, О, С, Г, У	Оборудовать туалет в соответствии с п. 6.2.4, 6.3.6, 6.3.9 СП 59.13330.2020, а также с учетом требований п. 8 СП 136.13330.2012	Текущий ремонт
5.3	Бытовая комната (гардеробная)	нет	-	-	-	-	-

II Заключение по зоне:

Наименование структурно-функциональной зоны	Состояние доступности* (к пункту 3.4 Акта обследования ОСИ)	Приложение		Рекомендации по адаптации (вид работы) ** к пункту 4.1 Акта обследования ОСИ
		№ на плане	№ фото	
Санитарно-гигиенические помещения	ДУ	-	81-82, 87-89	Текущий ремонт

* указывается: **ДП-В** - доступно полностью всем; **ДП-И** (К, О, С, Г, У) – доступно полностью избирательно (указать категории инвалидов); **ДЧ-В** - доступно частично всем; **ДЧ-И** (К, О, С, Г, У) – доступно частично избирательно (указать категории инвалидов); **ДУ** - доступно условно, **ВНД** - недоступно

**указывается один из вариантов: не нуждается; ремонт (текущий, капитальный); индивидуальное решение с ТСР; технические решения невозможны – организация альтернативной формы обслуживания

I Результаты обследования:
6. Системы информации на объекте
МАДОУ № 82, корпус 1,
г. Томск, ул. Беринга, 3/3
Наименование объекта, адрес

№ п/п	Наименование функционально-планировочного элемента	Наличие элемента		Выявленные нарушения и замечания		Работы по адаптации объектов	
		есть/ нет	№ фото	Содержание	Значимо для инвалида (категория)	Содержание	Виды работ
6.1	Визуальные средства	есть	8, 11, 14, 17, 19, 44, 48, 52-53, 65, 72, 87	Отсутствуют таблички наименования помещений	К, О, С, Г, У	Оборудовать систему информации в соответствии с п. 6.4.1, 6.5 СП 59.13330.2020	Текущий ремонт
6.2	Акустические средства	нет	-	Отсутствуют акустические средства для слабослышащих	Г	Оборудовать систему информации в соответствии с п. 6.5 СП 59.13330.2020	Текущий ремонт
6.3	Тактильные средства	нет	-	Отсутствуют таблички наименования помещений, тактильные предупреждающие индикаторы, мнемосхемы	С	Оборудовать систему информации в соответствии с п. 6.4.1, 6.5 СП 59.13330.2020 и ГОСТ Р 52875-2018	Текущий ремонт

II Заключение по зоне:

Наименование структурно-функциональной зоны	Состояние доступности* (к пункту 3.4 Акта обследования ОСИ)	Приложение		Рекомендации по адаптации (вид работы) ** к пункту 4.1 Акта обследования ОСИ
		№ на плане	№ фото	
Система информации на объекте	ДУ	-	8, 11, 14, 17, 19, 44, 48, 52-53, 65, 72, 87	Текущий ремонт

* указывается: ДП-В - доступно полностью всем; ДП-И (К, О, С, Г, У) – доступно полностью избирательно (указать категории инвалидов); ДЧ-В - доступно частично всем; ДЧ-И (К, О, С, Г, У) – доступно частично избирательно (указать категории инвалидов); ДУ - доступно условно, ВНД - недоступно
**указывается один из вариантов: не нуждается; ремонт (текущий, капитальный); индивидуальное решение с ТСР; технические решения невозможны – организация альтернативной формы обслуживания

СОГЛАСОВАНО
Председатель ТРОД «ДИВО»

Л.И. Самохвалова
«...» марта 2025 г.



УТВЕРЖДАЮ
Заведующий МАДОУ № 82

С.Е. Щенова
«...» марта 2025 г.

**Программа (план) адаптации объекта социальной инфраструктуры
и обеспечения доступности услуг для инвалидов и других МГН**

МАДОУ № 82, корпус 1,
г. Томск, ул. Беринга, 3/3



№ № п/п	Плановые работы	Вид** работ	Ожидаемый результат (по состоянию доступности) ***	Период проведения работ, квартал, год	Ответственный исполнитель, соисполнители	Плановый период следующего контроля
	Содержание работ*					
1	Территория, прилегающая к зданию (участок)					
1	Вход (выходы) на территорию: 1. Установка информационного табло (п. 5.1.1 СП 59.13330.2020) 2. Установка указателей к доступному входу (п. 6.5.1 СП 59.13330.2020)	ТР				
	Путь (пути) движения на территории: 1. Установка тактильных указателей (п. 5.1.3 СП 59.13330.2020 и ГОСТ Р 52875-2018)	ТР	ДЧ-В	2025 - 2028	Заведующий	03.2028
	Автостоянка и парковка: 1. Установка дорожных знаков (п. 5.2.1 СП 59.13330.2020)	ТР				
2	Входа (выходы) в здание					
	Лестница 1. Установка тактильной плитки (ГОСТ Р 52875-2018)	ТР		2025 - 2028		
	Дверь (входная): 1. Установка контактной информации для связи с персоналом (п. 6.1.1 СП 59.13330.2020 и Ф.З. 181 ст.15)	ТР	ДЧ-В	3 квартал 2025	Заведующий	09.2025
	2. Установка тактильной плитки (ГОСТ Р 52875-2018)	ТР		2025 - 2028		
	3. Снижение высоты порогов (п. 6.2.4 СП 59.13330.2020)	ТР		2025 - 2028		
	4. Установка доводчиков с задержкой (п. 6.1.5 СП 59.13330.2020)	ТР		2025 - 2028		
3	Путь (путей) движения внутри здания (в т.ч. путей эвакуации)					
	Лестница (внутри здания): 1. Установка контрастной маркировки (п. 6.2.8 СП 59.13330.2020)	ТР	ДЧ-В	2025 - 2028	Заведующий	03.2028
4	Зона целевого назначения (целевого посещения объекта) Вариант 1					

	<p>Кабинетная форма обслуживания: 1. Установка тактильных табличек (п. 6.5 СП 59.13330.2020)</p> <p>Зальная форма обслуживания: 1. Установка тактильных табличек (п. 6.5 СП 59.13330.2020)</p>	ТР	ДЧ-В	2025 - 2028 2025 - 2028	Заведующий	03.2028
4а	Зона целевого назначения (целевого посещения объекта) Вариант II					
	<p>Место приложения труда: 1. Оборудовать места приложения труда в соответствии с индивидуальными особенностями работников с инвалидностью с учетом требований СП 56.13330.2021</p>	ТР (ОРГ)	ДЧ-В	2025 - 2028	Заведующий	03.2028
5	Санитарно-гигиенические помещения					
	<p>Туалетная комната: 1. Оборудовать кнопку вызова помощи и тревожную сигнализацию (п. 6.5 СП 59.13330.2020) 2. Оборудовать туалеты крючками для костылей и поручнями, поворотными зеркалами (п. 6.3.1, 6.3.3 СП 59.13330.2020, р. 8 СП 136.13330.2012) 3. Установка дверей шириной от 90 см. и снижение высоты порогов (п. 6.2.4 СП 59.13330.2020) 4. Установка на двери ручек-поручней (рисунок Г.6 СП 136.13330.2012) 5. Установка нормативного санитарного оборудования (п. 8.2 СП 136.13330.2012 рисунок Г.8)</p>	ТР ТР ТР ТР ТР	ДЧ-В	2025 - 2028 2025 - 2028 2025 - 2028 2025 - 2028 2025 - 2028	Заведующий	03.2028
6	Системы информации на объекте					
	<p>Визуальные средства: 1. Установка визуальных средств (установка пиктограмм) (6.5 СП 59.13330.2020)</p> <p>Акустические средства: 1. Установка индукционной петли (6.5 СП 59.13330.2020)</p> <p>Тактильные средства: 1. Установка тактильных средств (Мнемосхемы, тактильные таблички, пиктограммы, указатели и индикаторы) (п. 6.4.1, 6.5 СП 59.13330.2020 и ГОСТ Р 52875-2018)</p>	ТР ТР ТР	ДЧ-В	2025 - 2028 2025 - 2028 2025 - 2028	Заведующий	03.2028

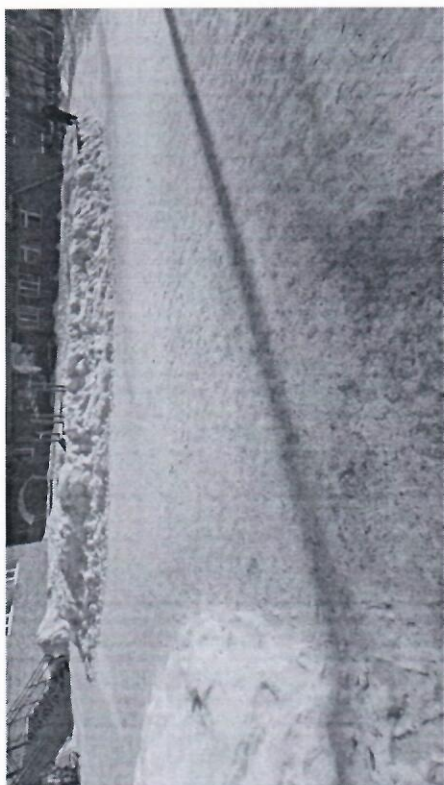
Примечание:

* - указываются мероприятия в соответствии с управлением решением «Рекомендации по адаптации основных структурных элементов объекта» Паспорта ОСИ

** - указывается вид работы:

ТР – текущий ремонт
Стр - строительство
КР – капитальный ремонт
Рек – реконструкция
Орг – организация альтернативной формы обслуживания и др. орг. мероприятия

*** - указывается: ДП-В - доступен полностью всем; ДП-И (К, О, С, Г, У) - доступен полностью избирательно (указать, каким категориям инвалидов); ДЧ-В - доступен частично всем; ДЧ-И (К, О, С, Г, У) – доступен частично избирательно (указать категории инвалидов); ДУ - доступно условно (ДУ-В или ДУ-И)



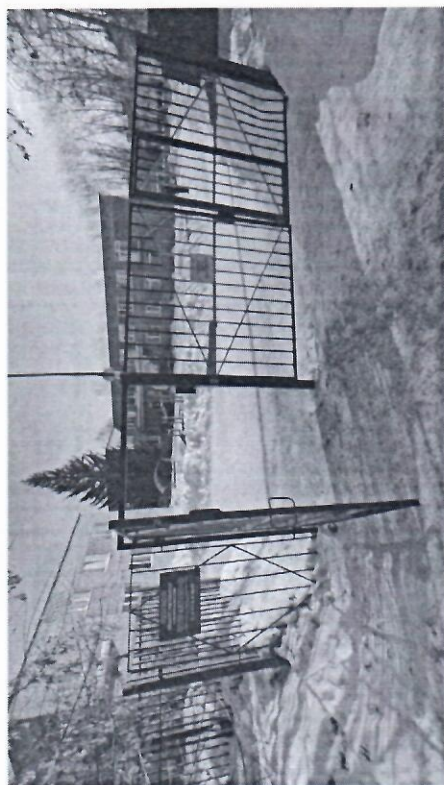
02



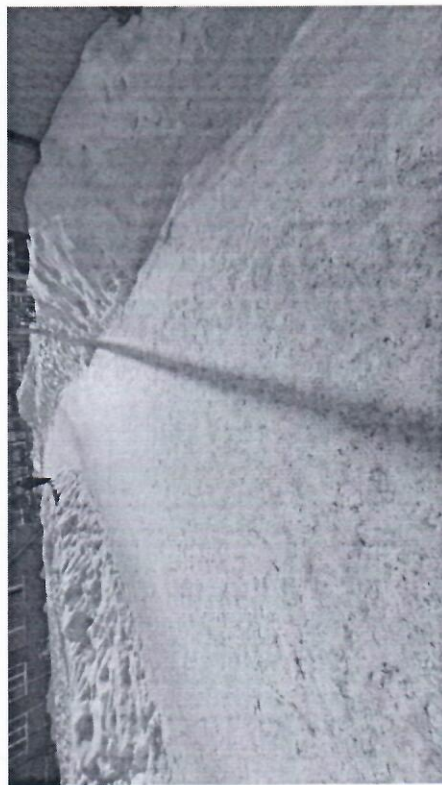
04



06



01



03



05

ДОКУМЕНТ ПОДПИСАН ЭЛЕКТРОННОЙ ПОДПИСЬЮ

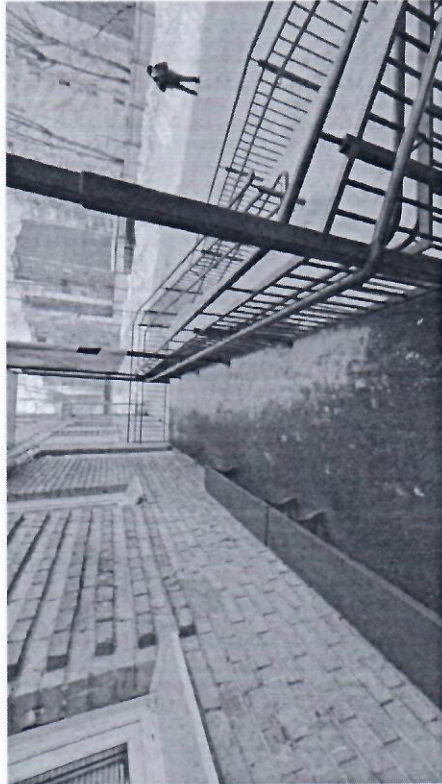
**МУНИЦИПАЛЬНОЕ АВТОНОМНОЕ ДОШКОЛЬНОЕ ОБРАЗОВАТЕЛЬНОЕ
УЧРЕЖДЕНИЕ ЦЕНТР РАЗВИТИЯ РЕБЕНКА - ДЕТСКИЙ САД № 82
Г.ТОМСКА, Щенова Светлана Ефимовна, ЗАВЕДУЮЩАЯ**

03.06.25 12:14 (MSK)

Сертификат 0594092351E39E2D07E4260EBF851069
Действует с 14.04.25 по 08.07.26



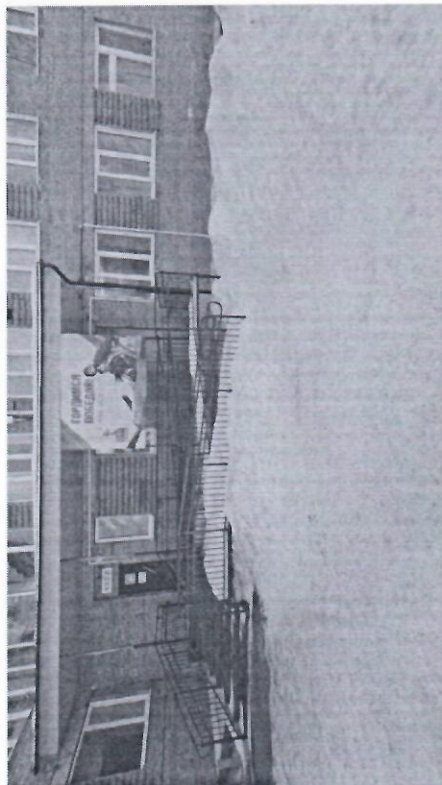
08



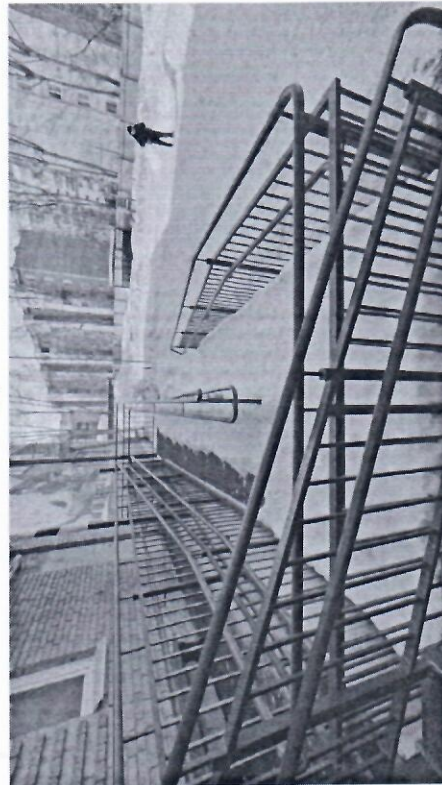
10



12



07



09



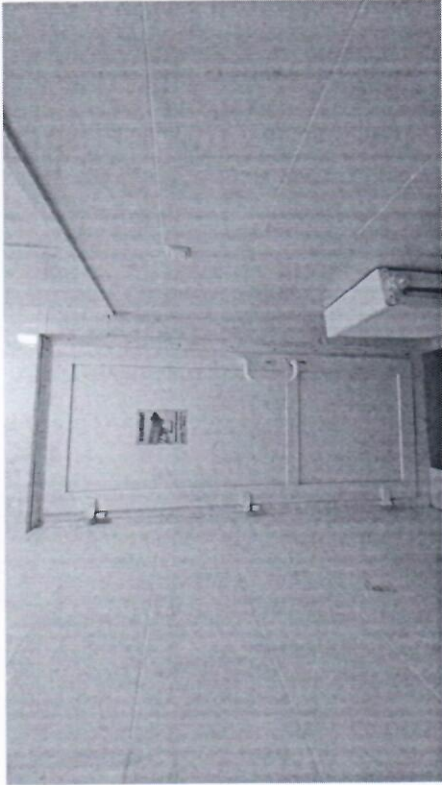
11

ДОКУМЕНТ ПОДПИСАН ЭЛЕКТРОННОЙ ПОДПИСЬЮ

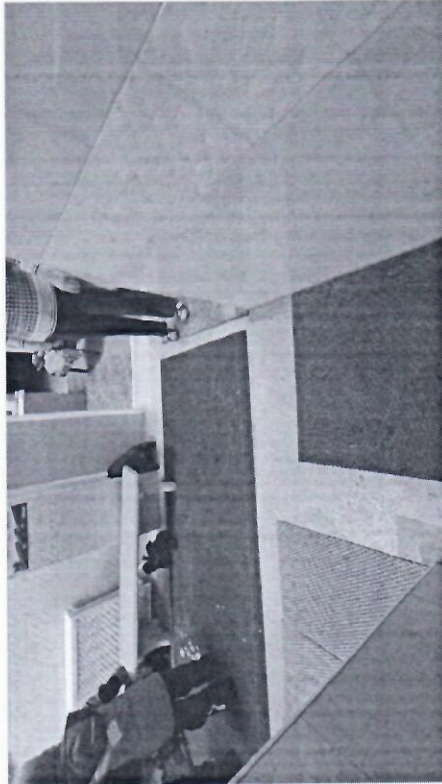
**МУНИЦИПАЛЬНОЕ АВТОНОМНОЕ ДОШКОЛЬНОЕ ОБРАЗОВАТЕЛЬНОЕ
УЧРЕЖДЕНИЕ ЦЕНТР РАЗВИТИЯ РЕБЕНКА - ДЕТСКИЙ САД № 82
Г.ТОМСКА, Щенова Светлана Ефимовна, ЗАВЕДУЮЩАЯ**

03.06.25 12:14 (MSK)

Сертификат 0594092351E39E2D07E4260EBF851069
Действует с 14.04.25 по 08.07.26



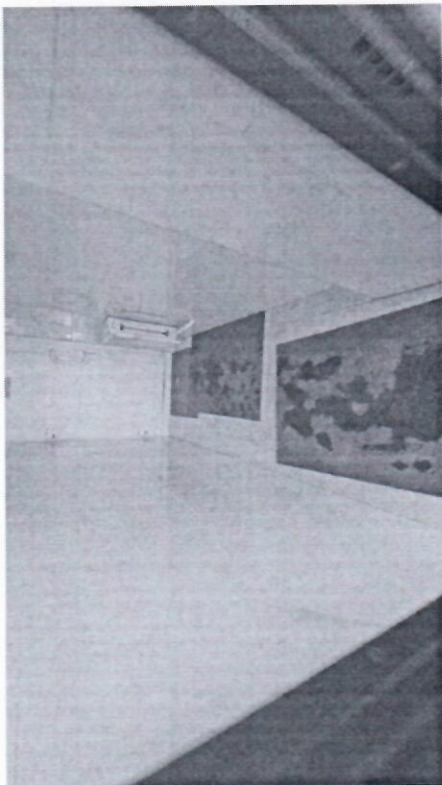
14



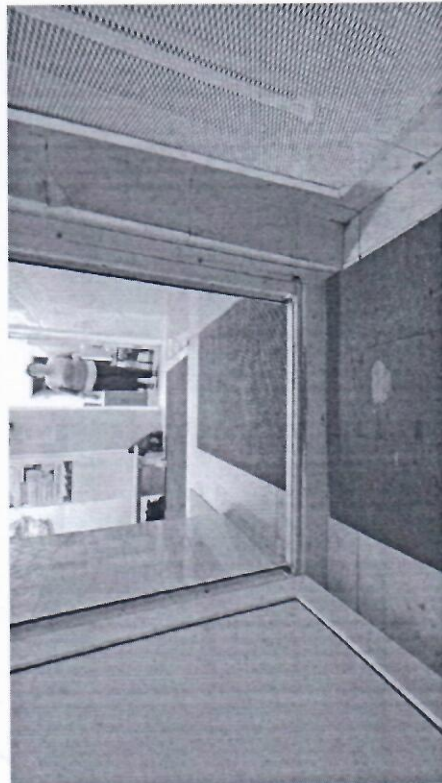
16



18



13



15



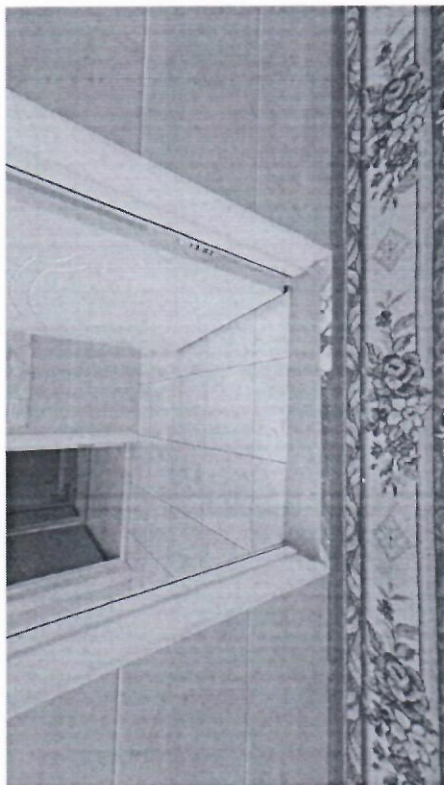
17

ДОКУМЕНТ ПОДПИСАН ЭЛЕКТРОННОЙ ПОДПИСЬЮ

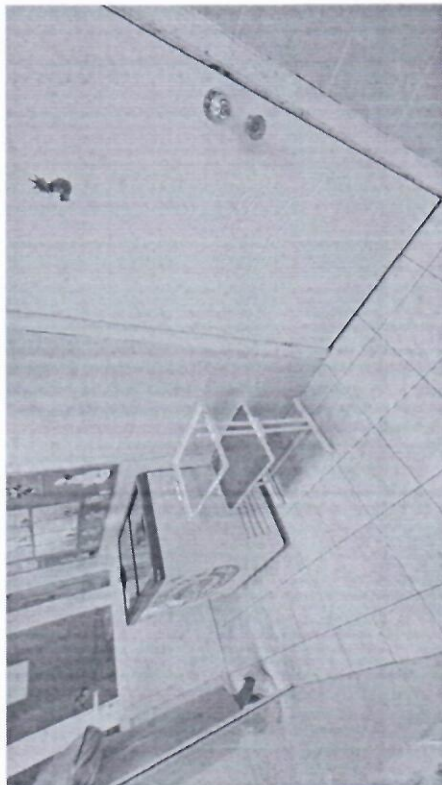
**МУНИЦИПАЛЬНОЕ АВТОНОМНОЕ ДОШКОЛЬНОЕ ОБРАЗОВАТЕЛЬНОЕ
УЧРЕЖДЕНИЕ ЦЕНТР РАЗВИТИЯ РЕБЕНКА - ДЕТСКИЙ САД № 82
Г.ТОМСКА, Щенова Светлана Ефимовна, ЗАВЕДУЮЩАЯ**

03.06.25 12:14 (MSK)

Сертификат 0594092351E39E2D07E4260EBF851069
Действует с 14.04.25 по 08.07.26



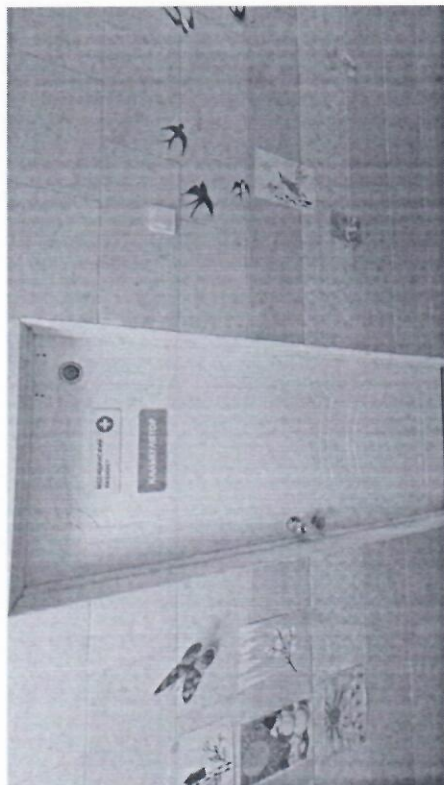
20



22



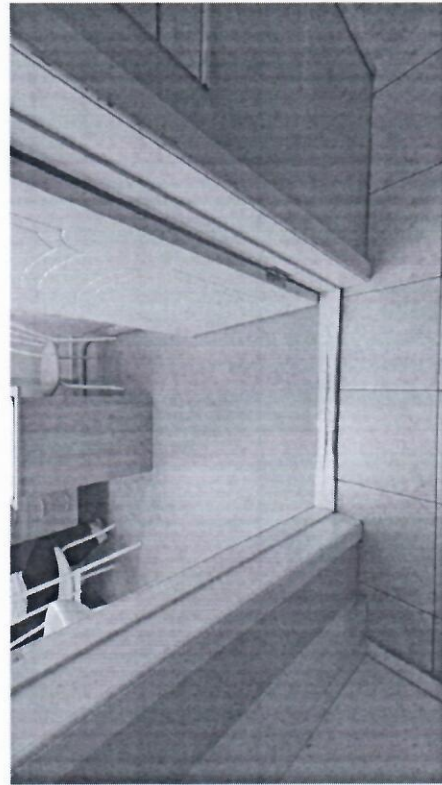
24



19



21



23

ДОКУМЕНТ ПОДПИСАН ЭЛЕКТРОННОЙ ПОДПИСЬЮ

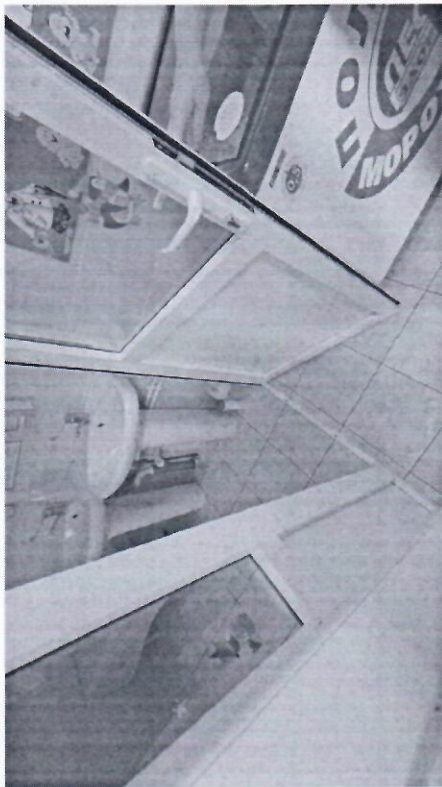
**МУНИЦИПАЛЬНОЕ АВТОНОМНОЕ ДОШКОЛЬНОЕ ОБРАЗОВАТЕЛЬНОЕ
УЧРЕЖДЕНИЕ ЦЕНТР РАЗВИТИЯ РЕБЕНКА - ДЕТСКИЙ САД № 82
Г.ТОМСКА, Щенова Светлана Ефимовна, ЗАВЕДУЮЩАЯ**

03.06.25 12:14 (MSK)

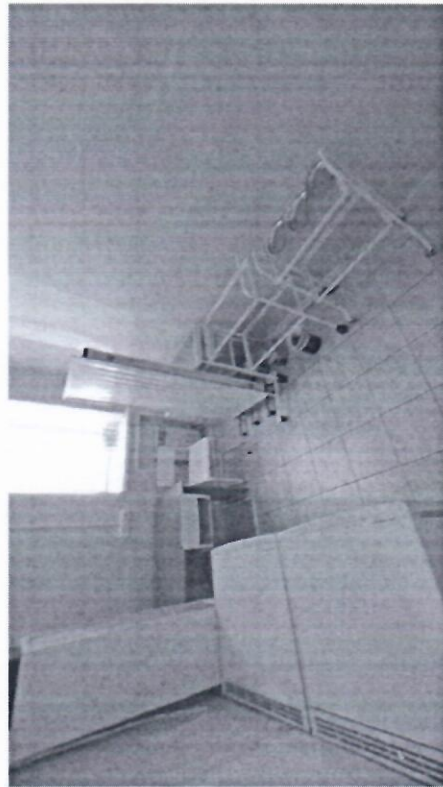
Сертификат 0594092351E39E2D07E4260EBF851069
Действует с 14.04.25 по 08.07.26



26



28



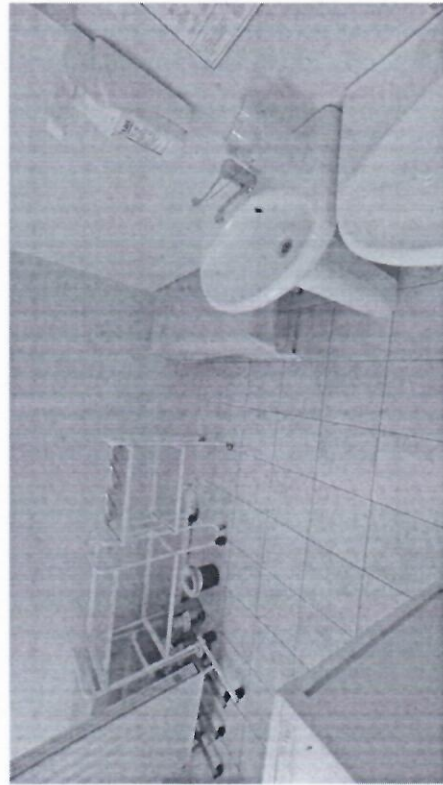
30



25



27



29

ДОКУМЕНТ ПОДПИСАН ЭЛЕКТРОННОЙ ПОДПИСЬЮ

**МУНИЦИПАЛЬНОЕ АВТОНОМНОЕ ДОШКОЛЬНОЕ ОБРАЗОВАТЕЛЬНОЕ
УЧРЕЖДЕНИЕ ЦЕНТР РАЗВИТИЯ РЕБЕНКА - ДЕТСКИЙ САД № 82
Г.ТОМСКА, Щенова Светлана Ефимовна, ЗАВЕДУЮЩАЯ**

03.06.25 12:14 (MSK)

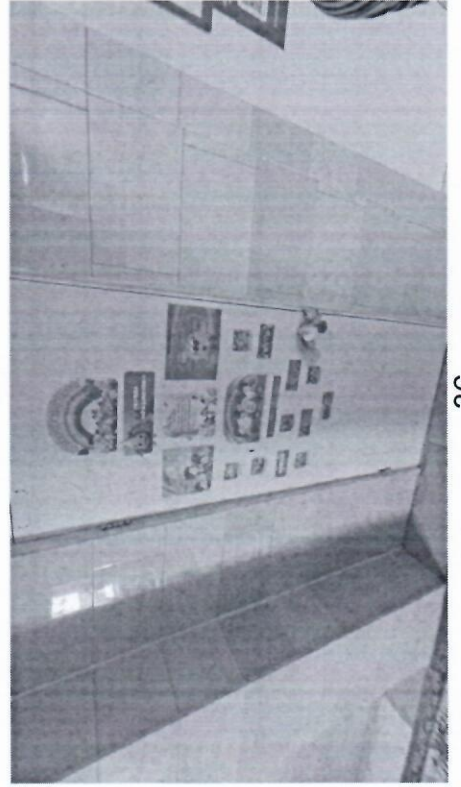
Сертификат 0594092351E39E2D07E4260EBF851069
Действует с 14.04.25 по 08.07.26



32



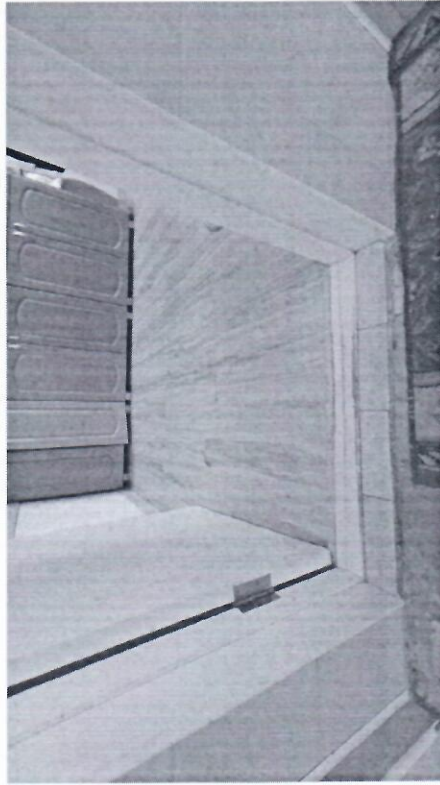
34



36



31



33



35

ДОКУМЕНТ ПОДПИСАН ЭЛЕКТРОННОЙ ПОДПИСЬЮ

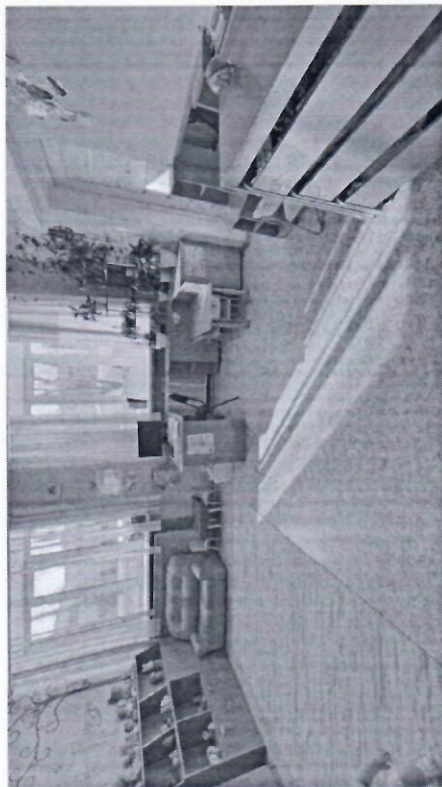
**МУНИЦИПАЛЬНОЕ АВТОНОМНОЕ ДОШКОЛЬНОЕ ОБРАЗОВАТЕЛЬНОЕ
УЧРЕЖДЕНИЕ ЦЕНТР РАЗВИТИЯ РЕБЕНКА - ДЕТСКИЙ САД № 82
Г.ТОМСКА, Щенова Светлана Ефимовна, ЗАВЕДУЮЩАЯ**

03.06.25 12:14 (MSK)

Сертификат 0594092351E39E2D07E4260EBF851069
Действует с 14.04.25 по 08.07.26



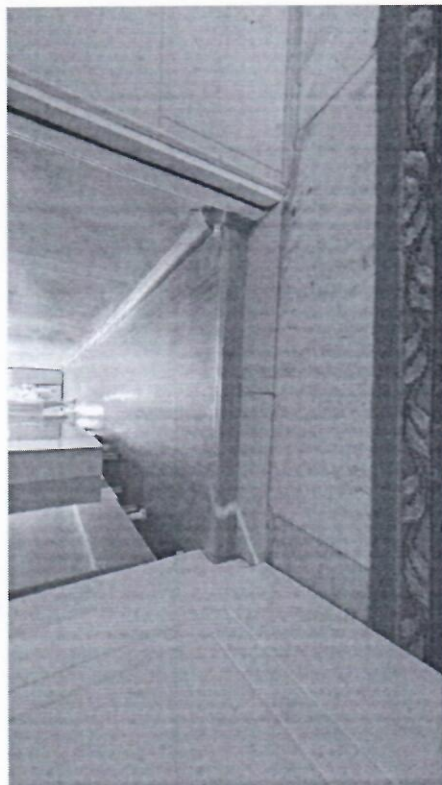
38



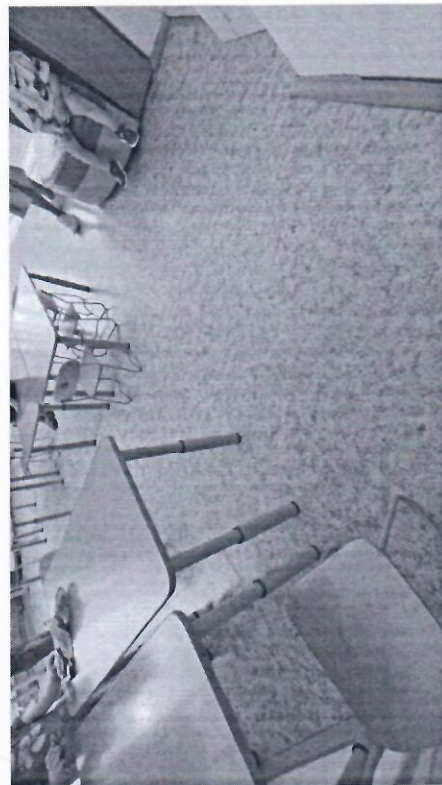
40



42



37



39



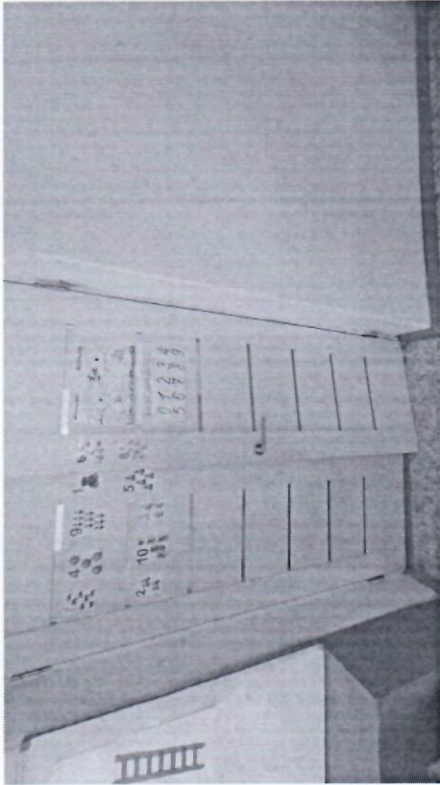
41

ДОКУМЕНТ ПОДПИСАН ЭЛЕКТРОННОЙ ПОДПИСЬЮ

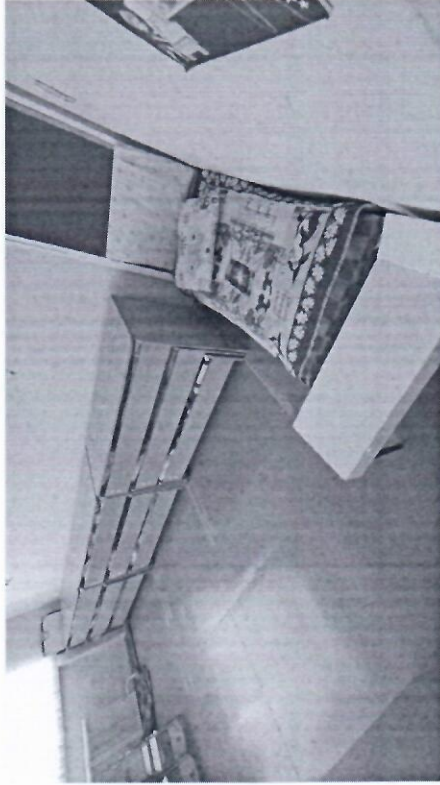
**МУНИЦИПАЛЬНОЕ АВТОНОМНОЕ ДОШКОЛЬНОЕ ОБРАЗОВАТЕЛЬНОЕ
УЧРЕЖДЕНИЕ ЦЕНТР РАЗВИТИЯ РЕБЕНКА - ДЕТСКИЙ САД № 82
Г.ТОМСКА, Щенова Светлана Ефимовна, ЗАВЕДУЮЩАЯ**

03.06.25 12:14 (MSK)

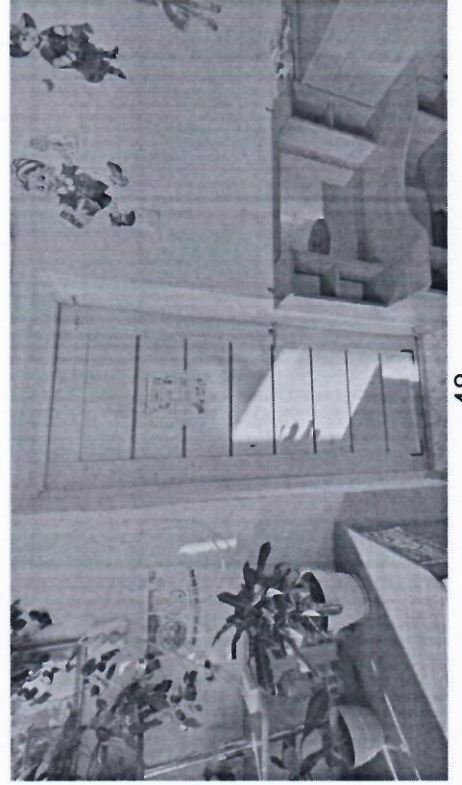
Сертификат 0594092351E39E2D07E4260EBF851069
Действует с 14.04.25 по 08.07.26



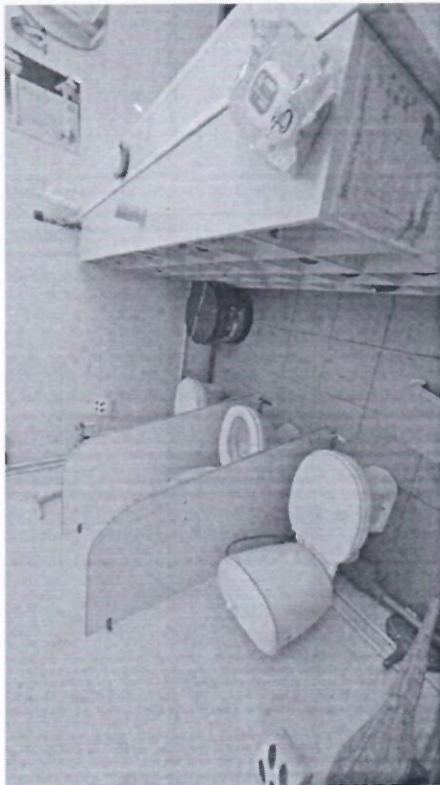
44



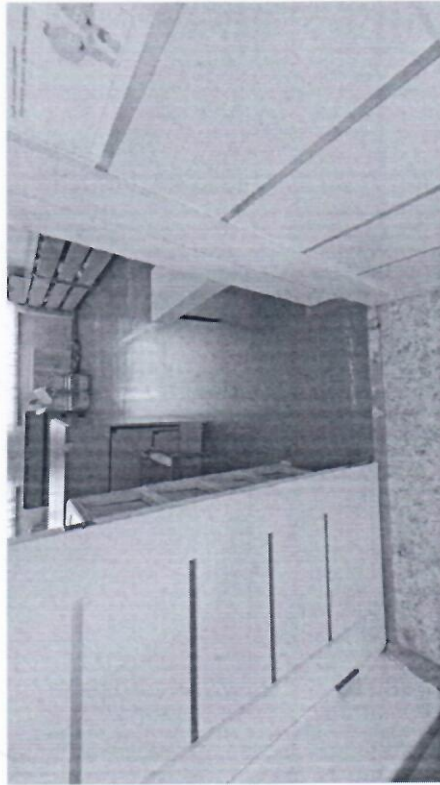
46



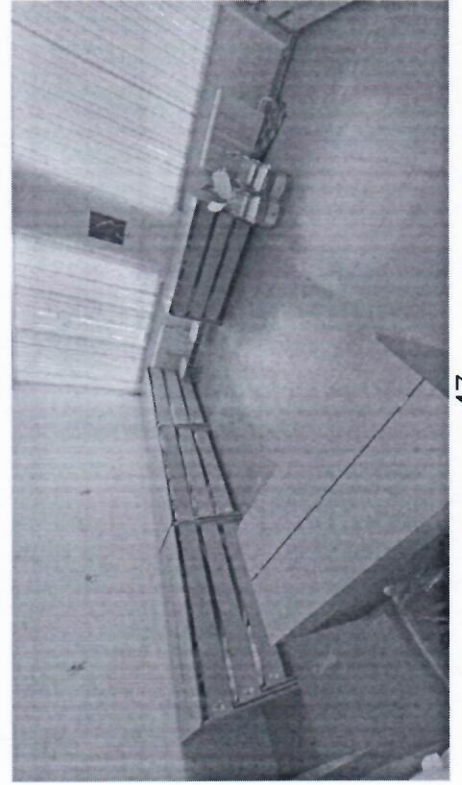
48



43



45



47

ДОКУМЕНТ ПОДПИСАН ЭЛЕКТРОННОЙ ПОДПИСЬЮ

**МУНИЦИПАЛЬНОЕ АВТОНОМНОЕ ДОШКОЛЬНОЕ ОБРАЗОВАТЕЛЬНОЕ
УЧРЕЖДЕНИЕ ЦЕНТР РАЗВИТИЯ РЕБЕНКА - ДЕТСКИЙ САД № 82
Г.ТОМСКА, Щенова Светлана Ефимовна, ЗАВЕДУЮЩАЯ**

03.06.25 12:14 (MSK)

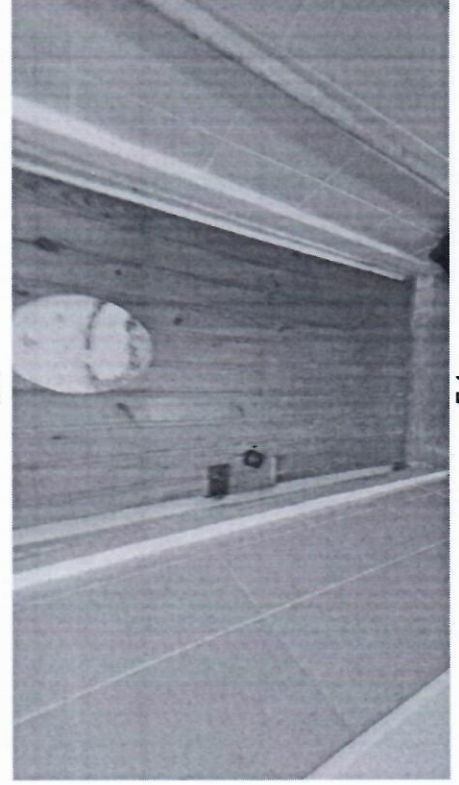
Сертификат 0594092351E39E2D07E4260EBF851069
Действует с 14.04.25 по 08.07.26



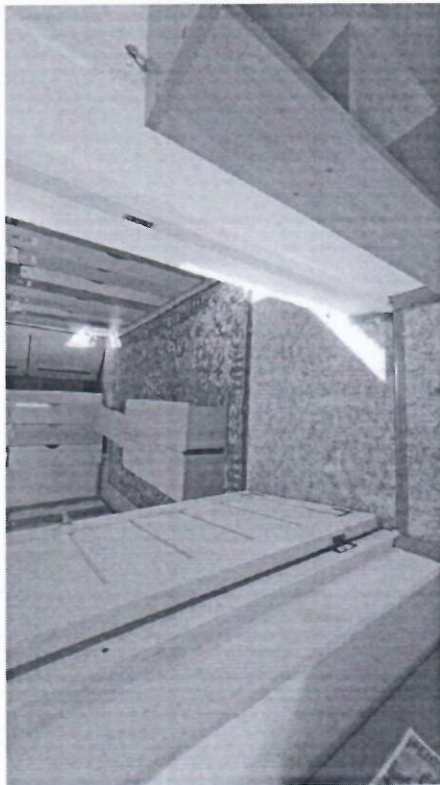
50



52



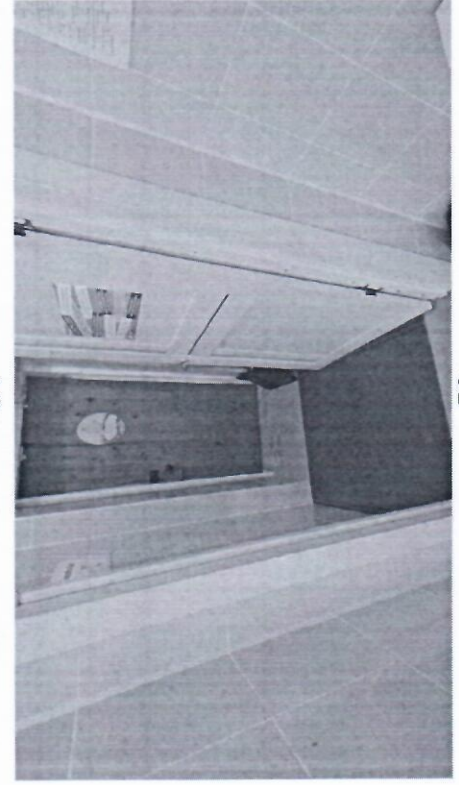
54



49



51



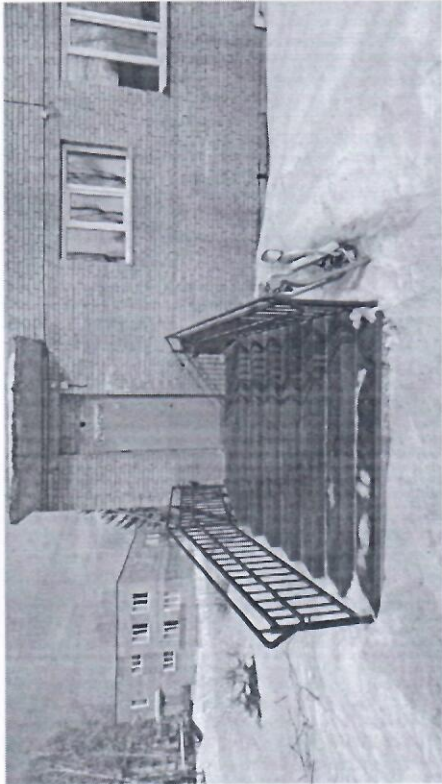
53

ДОКУМЕНТ ПОДПИСАН ЭЛЕКТРОННОЙ ПОДПИСЬЮ

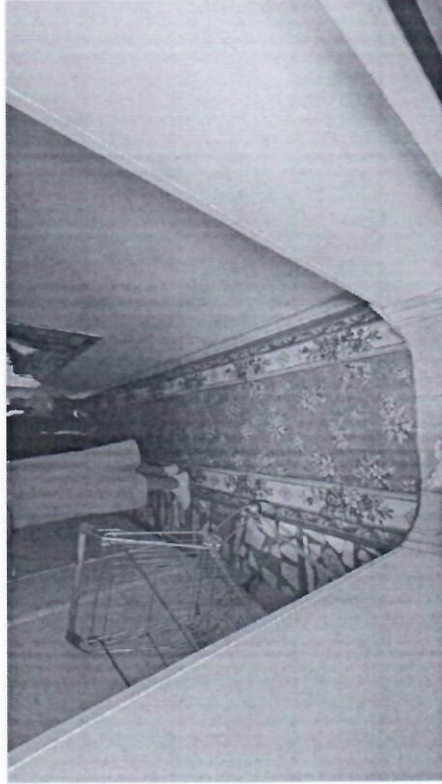
**МУНИЦИПАЛЬНОЕ АВТОНОМНОЕ ДОШКОЛЬНОЕ ОБРАЗОВАТЕЛЬНОЕ
УЧРЕЖДЕНИЕ ЦЕНТР РАЗВИТИЯ РЕБЕНКА - ДЕТСКИЙ САД № 82
Г.ТОМСКА, Щенова Светлана Ефимовна, ЗАВЕДУЮЩАЯ**

03.06.25 12:14 (MSK)

Сертификат 0594092351E39E2D07E4260EBF851069
Действует с 14.04.25 по 08.07.26



56



58



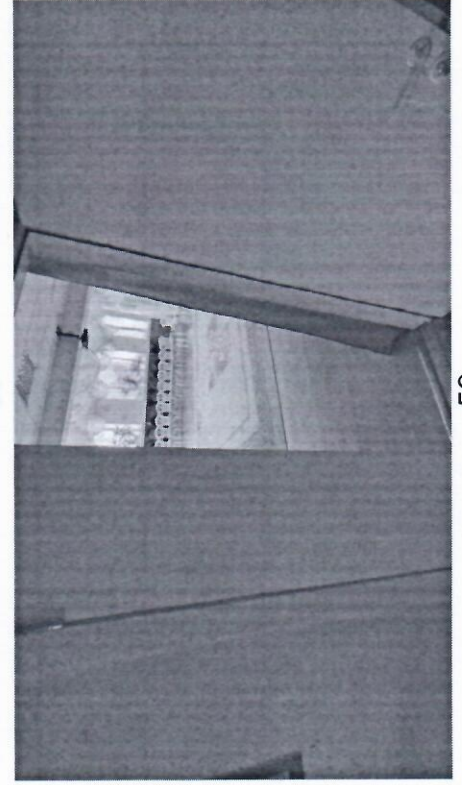
60



55



57



59

ДОКУМЕНТ ПОДПИСАН ЭЛЕКТРОННОЙ ПОДПИСЬЮ

**МУНИЦИПАЛЬНОЕ АВТОНОМНОЕ ДОШКОЛЬНОЕ ОБРАЗОВАТЕЛЬНОЕ
УЧРЕЖДЕНИЕ ЦЕНТР РАЗВИТИЯ РЕБЕНКА - ДЕТСКИЙ САД № 82
Г.ТОМСКА, Щенова Светлана Ефимовна, ЗАВЕДУЮЩАЯ**

03.06.25 12:14 (MSK)

Сертификат 0594092351E39E2D07E4260EBF851069
Действует с 14.04.25 по 08.07.26



62



64



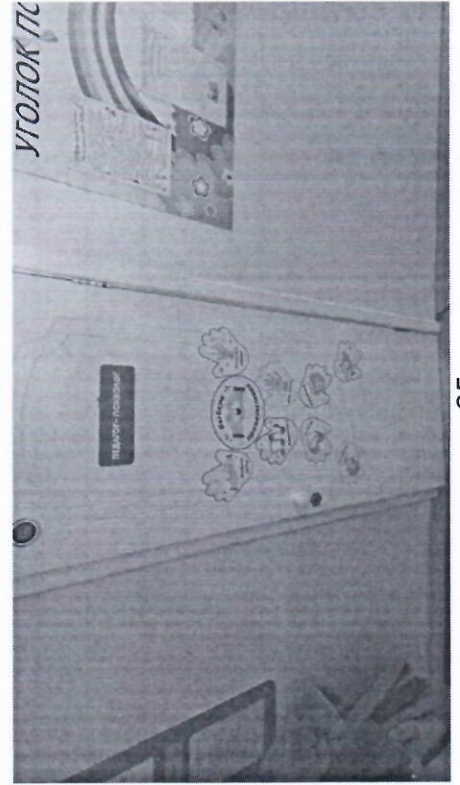
66



61



63



65

ДОКУМЕНТ ПОДПИСАН ЭЛЕКТРОННОЙ ПОДПИСЬЮ

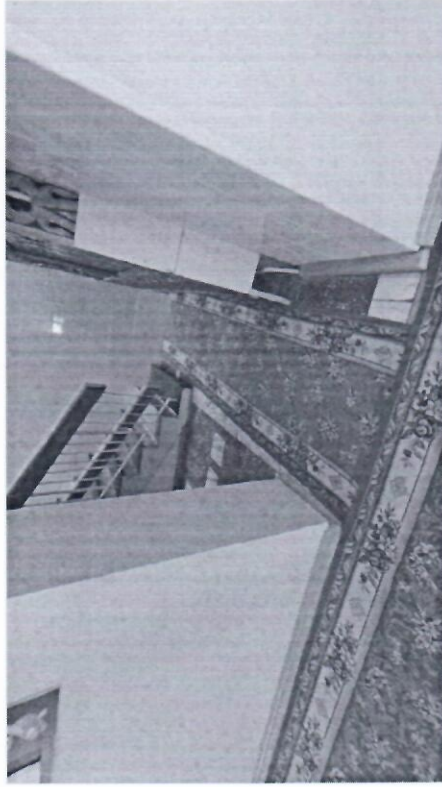
**МУНИЦИПАЛЬНОЕ АВТОНОМНОЕ ДОШКОЛЬНОЕ ОБРАЗОВАТЕЛЬНОЕ
УЧРЕЖДЕНИЕ ЦЕНТР РАЗВИТИЯ РЕБЕНКА - ДЕТСКИЙ САД № 82
Г.ТОМСКА, Щенова Светлана Ефимовна, ЗАВЕДУЮЩАЯ**

03.06.25 12:14 (MSK)

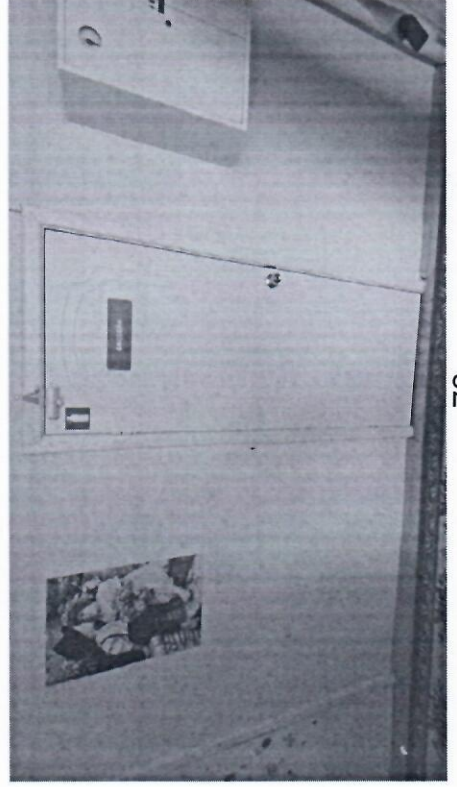
Сертификат 0594092351E39E2D07E4260EBF851069
Действует с 14.04.25 по 08.07.26



68



70



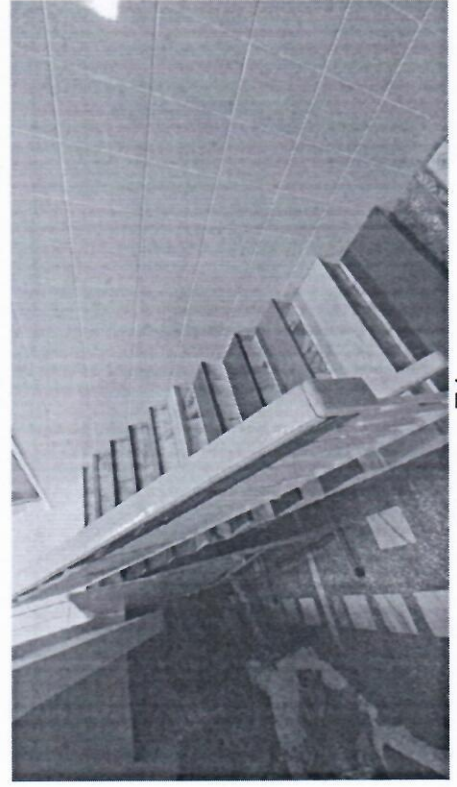
72



67



69



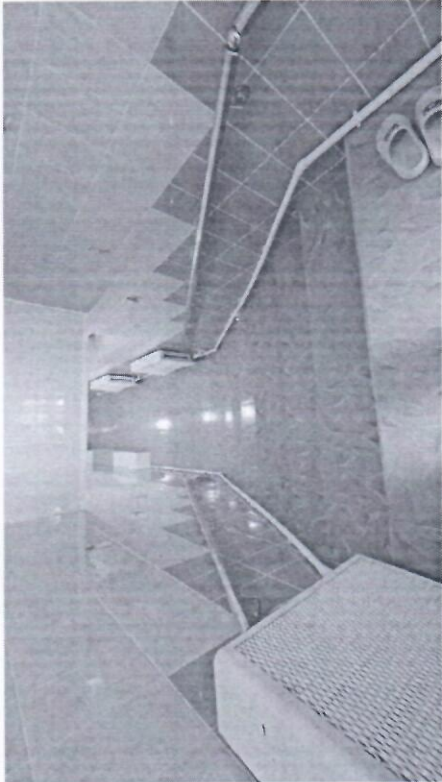
71

ДОКУМЕНТ ПОДПИСАН ЭЛЕКТРОННОЙ ПОДПИСЬЮ

**МУНИЦИПАЛЬНОЕ АВТОНОМНОЕ ДОШКОЛЬНОЕ ОБРАЗОВАТЕЛЬНОЕ
УЧРЕЖДЕНИЕ ЦЕНТР РАЗВИТИЯ РЕБЕНКА - ДЕТСКИЙ САД № 82
Г.ТОМСКА, Щенова Светлана Ефимовна, ЗАВЕДУЮЩАЯ**

03.06.25 12:14 (MSK)

Сертификат 0594092351E39E2D07E4260EBF851069
Действует с 14.04.25 по 08.07.26



74



76



78



73



75



77

ДОКУМЕНТ ПОДПИСАН ЭЛЕКТРОННОЙ ПОДПИСЬЮ

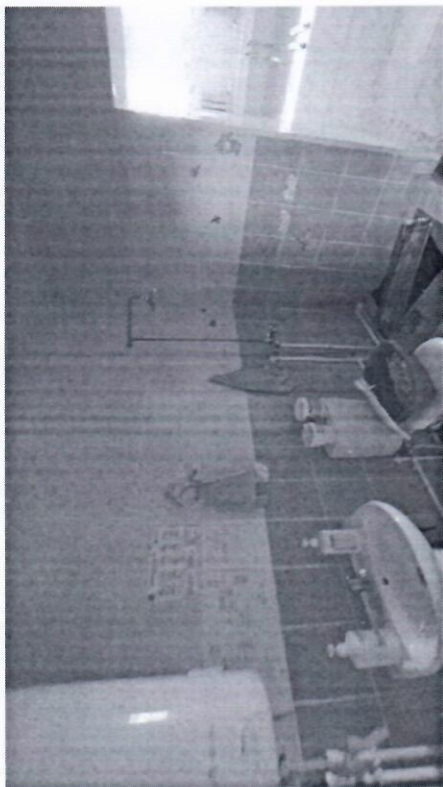
**МУНИЦИПАЛЬНОЕ АВТОНОМНОЕ ДОШКОЛЬНОЕ ОБРАЗОВАТЕЛЬНОЕ
УЧРЕЖДЕНИЕ ЦЕНТР РАЗВИТИЯ РЕБЕНКА - ДЕТСКИЙ САД № 82
Г.ТОМСКА, Щенова Светлана Ефимовна, ЗАВЕДУЮЩАЯ**

03.06.25 12:14 (MSK)

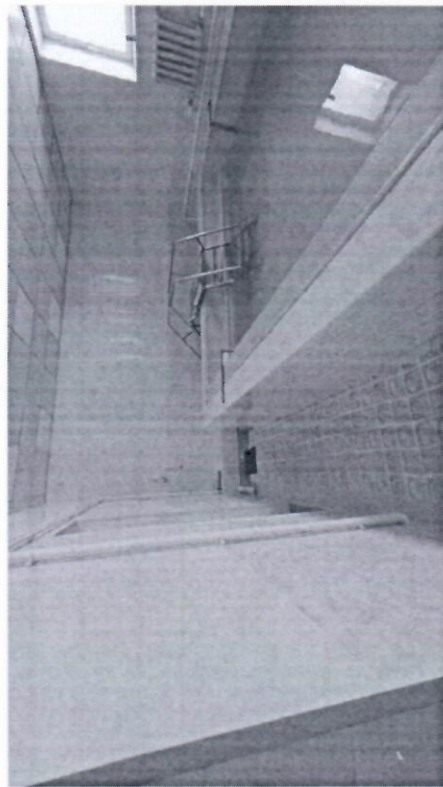
Сертификат 0594092351E39E2D07E4260EBF851069
Действует с 14.04.25 по 08.07.26



80



82



84



79



81



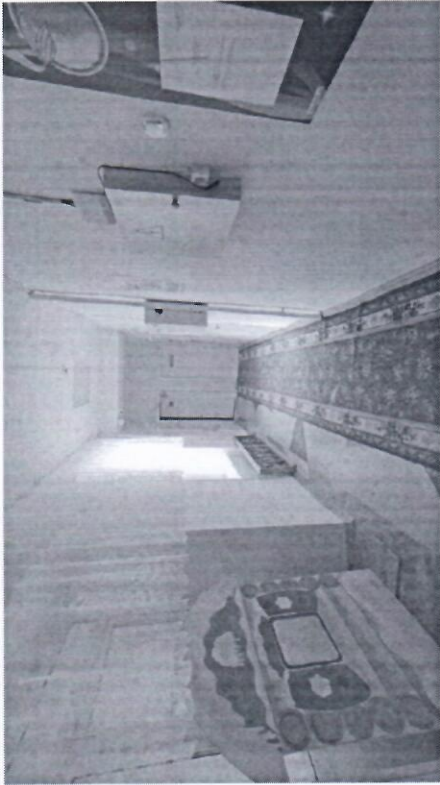
83

ДОКУМЕНТ ПОДПИСАН ЭЛЕКТРОННОЙ ПОДПИСЬЮ

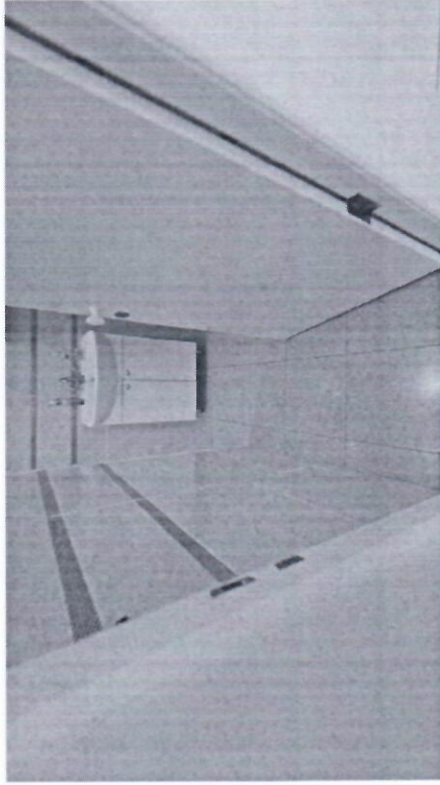
**МУНИЦИПАЛЬНОЕ АВТОНОМНОЕ ДОШКОЛЬНОЕ ОБРАЗОВАТЕЛЬНОЕ
УЧРЕЖДЕНИЕ ЦЕНТР РАЗВИТИЯ РЕБЕНКА - ДЕТСКИЙ САД № 82
Г.ТОМСКА, Щенова Светлана Ефимовна, ЗАВЕДУЮЩАЯ**

03.06.25 12:14 (MSK)

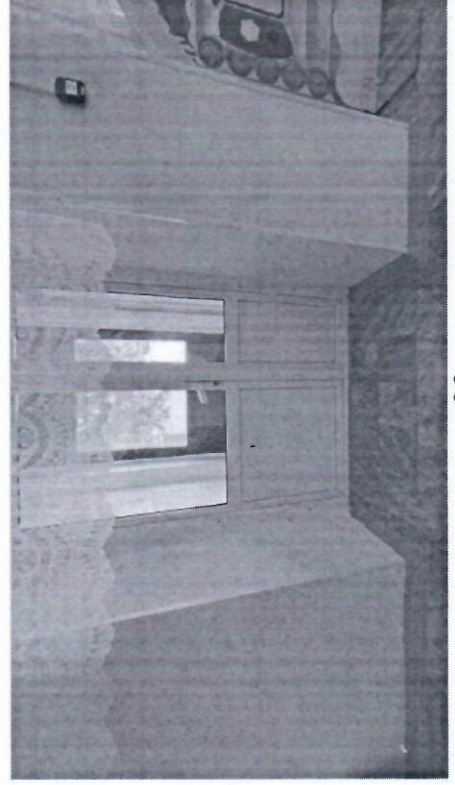
Сертификат 0594092351E39E2D07E4260EBF851069
Действует с 14.04.25 по 08.07.26



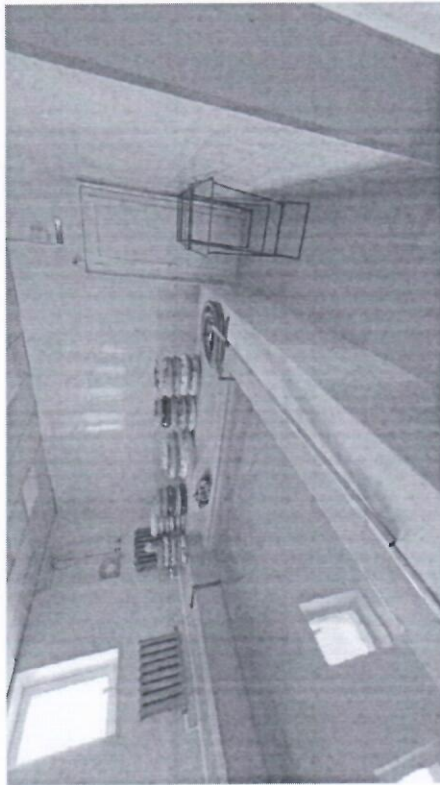
86



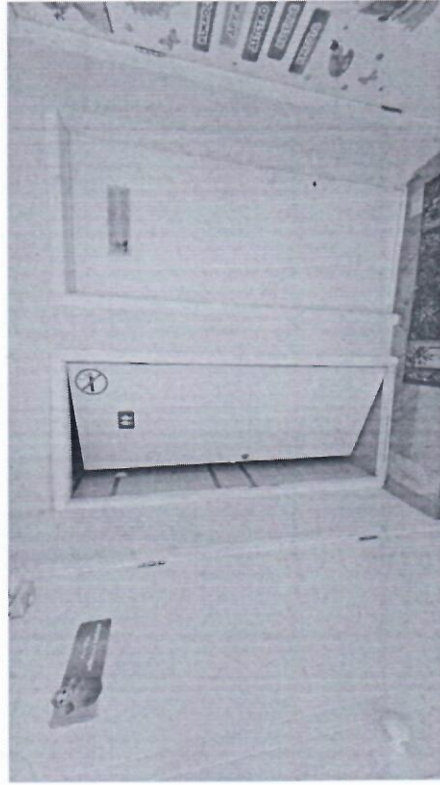
88



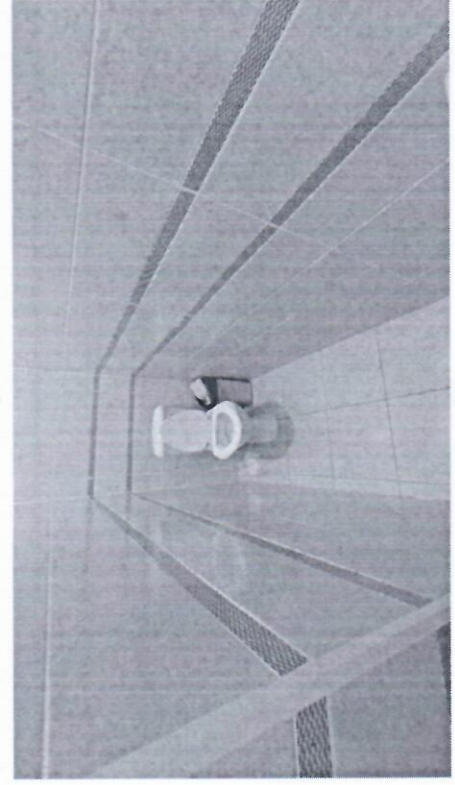
90



85



87



89

ДОКУМЕНТ ПОДПИСАН ЭЛЕКТРОННОЙ ПОДПИСЬЮ

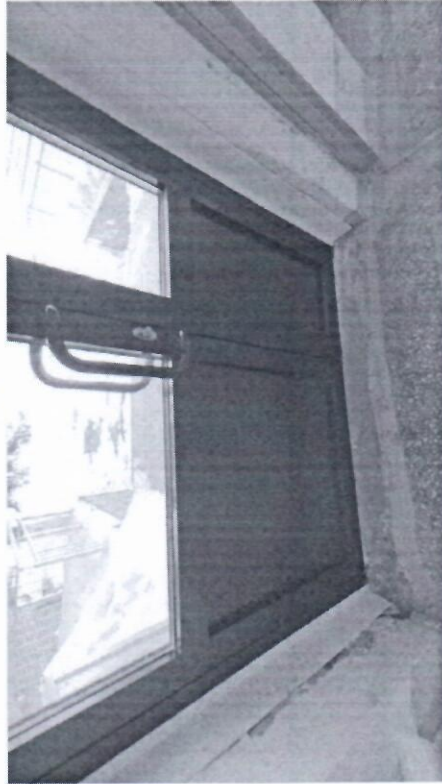
**МУНИЦИПАЛЬНОЕ АВТОНОМНОЕ ДОШКОЛЬНОЕ ОБРАЗОВАТЕЛЬНОЕ
УЧРЕЖДЕНИЕ ЦЕНТР РАЗВИТИЯ РЕБЕНКА - ДЕТСКИЙ САД № 82
Г.ТОМСКА, Щенова Светлана Ефимовна, ЗАВЕДУЮЩАЯ**

03.06.25 12:14 (MSK)

Сертификат 0594092351E39E2D07E4260EBF851069
Действует с 14.04.25 по 08.07.26



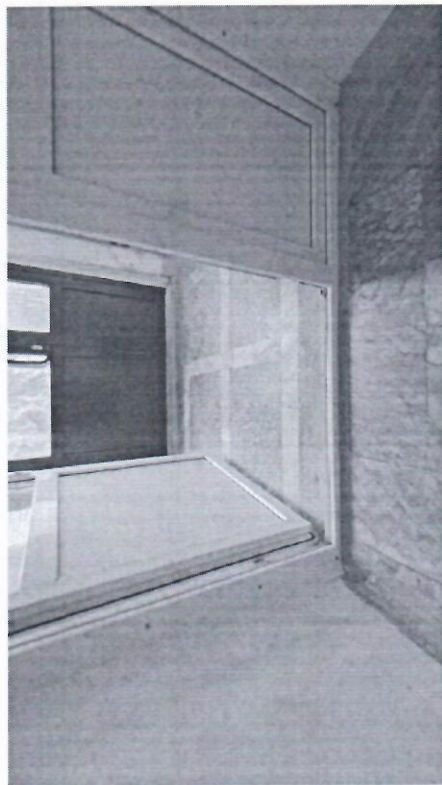
92



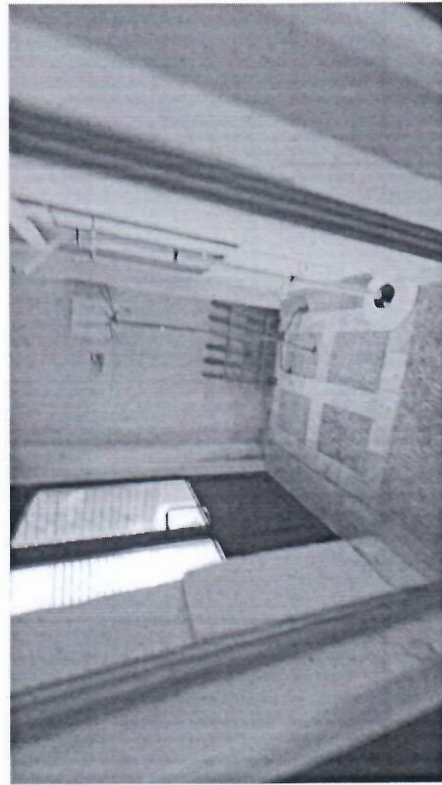
94



96



91



93



95

ДОКУМЕНТ ПОДПИСАН ЭЛЕКТРОННОЙ ПОДПИСЬЮ

**МУНИЦИПАЛЬНОЕ АВТОНОМНОЕ ДОШКОЛЬНОЕ ОБРАЗОВАТЕЛЬНОЕ
УЧРЕЖДЕНИЕ ЦЕНТР РАЗВИТИЯ РЕБЕНКА - ДЕТСКИЙ САД № 82
Г.ТОМСКА, Щенова Светлана Ефимовна, ЗАВЕДУЮЩАЯ**

03.06.25 12:14 (MSK)

Сертификат 0594092351E39E2D07E4260EBF851069
Действует с 14.04.25 по 08.07.26